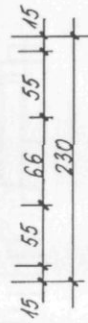
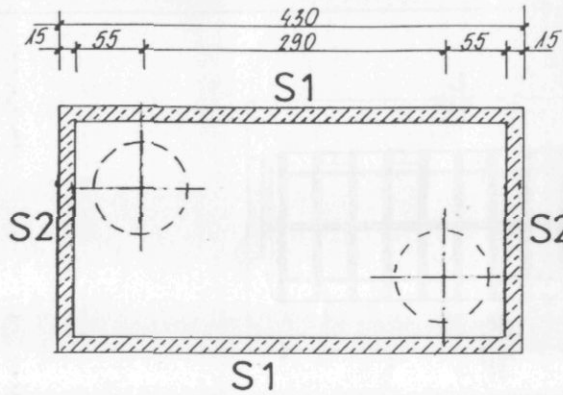
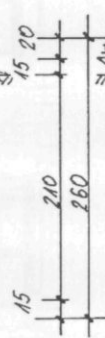
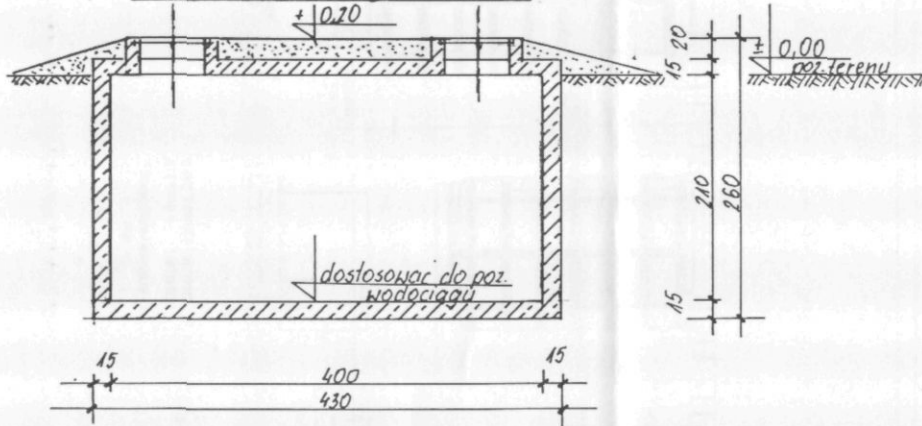


### RZUT POZIOMY



### PRZEKRÓJ PIONOWY



S1 i S2

$$q_{max} = 0,5 \cdot 16 \cdot 2,6 = 20,8 \text{ kH/m}^2$$

$$H_{max} = 0,08 \cdot 20,8 \cdot 2,4^2 = 9,6 \text{ kNm} \quad F_{amin} = 1,95 \text{ cm}^2 \text{ przyjęto } \# 8 \text{ co } 15$$

plyta denno

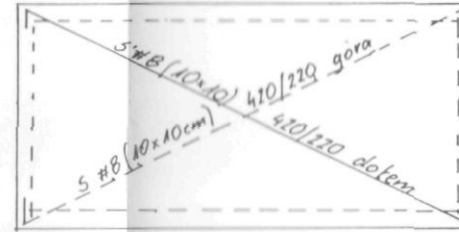
$$q_{max} = [(1,3 + 4,3) \cdot 2 \cdot 2,6 + 4,3 \cdot 2,3 \cdot 2] \cdot 0,15 : 4,3 \cdot 2,3 \cdot 24 + 0,3 \cdot 18 = 25,1 \text{ kH/m}^2$$

$$H_{max} = 0,08 \cdot 25,1 \cdot 2,3^2 = 10,6 \text{ kNm} \quad F_{amin} = 2,34 \text{ przyjęto } \# 8 \text{ co } 10 \text{ górą i dołem}$$

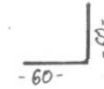
plyta stropowa

$$q_{max} = 20 \text{ kH/m}^2 \text{ przyjęto } \# 8 \text{ co } 10 \text{ dołem}$$

plyta denno



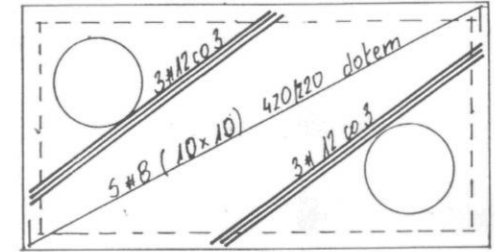
dobrojenie naroży od strony zewnętrznej #8 co 15



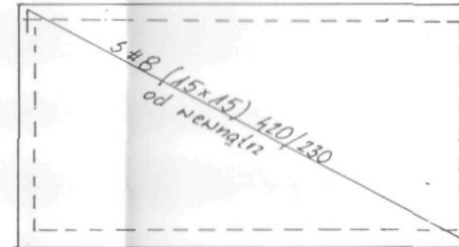
S2



plyta stropowa




S1



beton B20 ze skorbetem  
stal 34 GS

uwaga: - otwory technologiczne wykonać wg projektu instalacyjnego  
- poziom posadowienia dostosować do poziomu wodotłoczu.

 autorska pracownia projektowania architektury "APPA-Jan Pudło" 41-405 Świętochłowice ul. Moniuszki 3/8 tel. fax: 032 245-39-41 NIP 627-186-24-02 Regon 142020200 www.appa.pl e-mail: appa@appa.pl			
inwestycja	Zespół budynków socjalnych Będzin ul. Wolska	Branża KS	Nr proj.
nazwa proj.	Projekt budowlano-wykonawczy sieci wodociągowej, kanalizacji sanitarnej i deszczowej na terenie miasta Dąbrowa Górnicza		
nazwa rys.	Komora wodomierzowa		data: 05.2005r.
główny proj.	mgr inż. arch. Jan Pudło upr. proj. nr 482/85		edycja: „A”
proj. instal.	mgr inż. B. Szabelski upr. proj. nr 61/74/Kt		skala:
sprawdzający	mgr inż. Paweł HALUBEK		nr rysunku 7

Uprawnienia budowlane do p.o. w sw. bez ograniczeń w specjalności instalacyjnej w zakresie instalacji i urządzeń wodociągowych i kanałacyjnych, elektrycznych, sanitarnych i gazowych.  
Nr ewid.: 448/2002