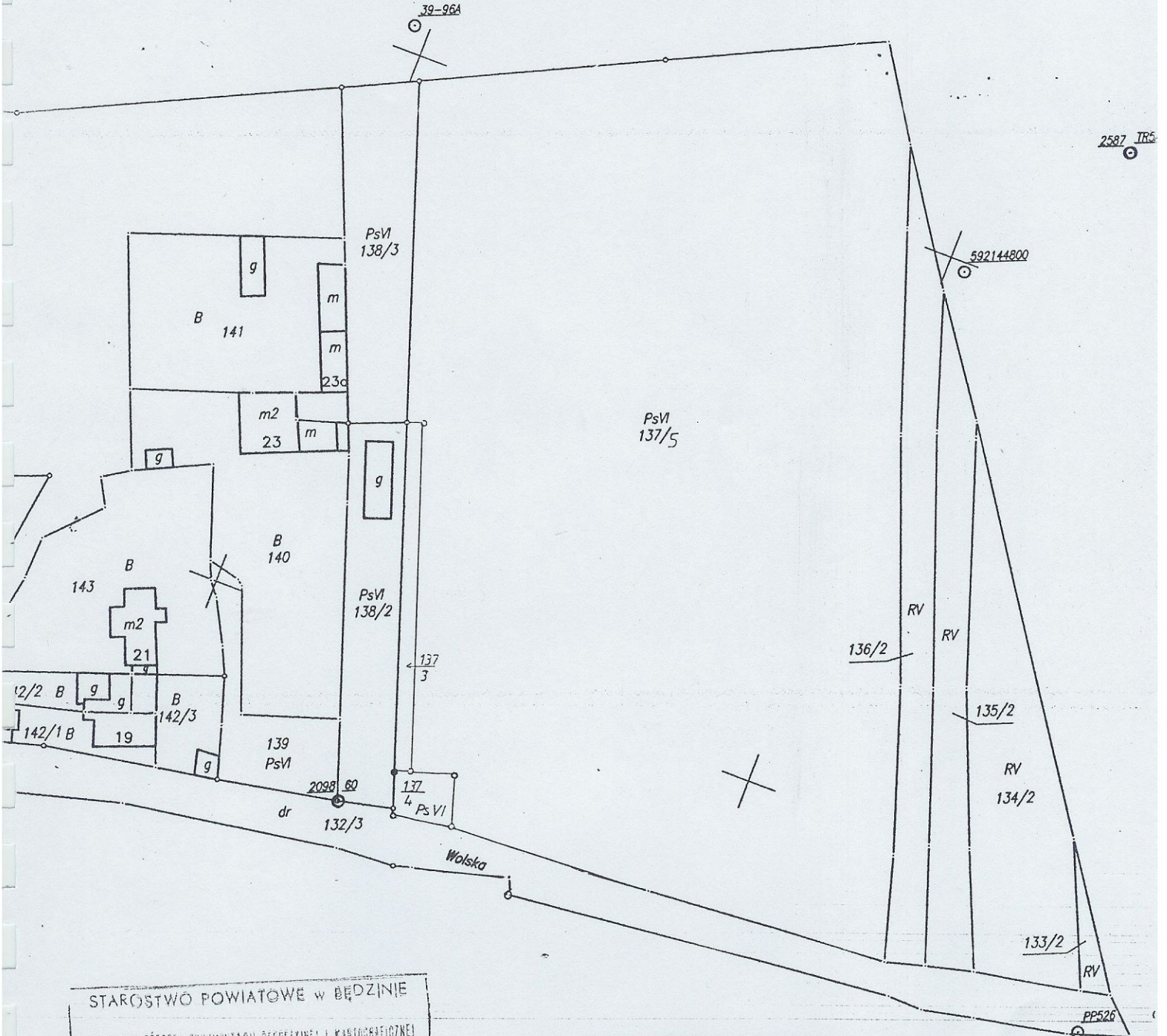


STAROSTWO POWIATOWE
W BĘDZINIE



STAROSTWO POWIATOWE w BĘDZINIE
 POWIATOWY OŚRODEK DOKUMENTACJI GEODEZYJNEJ I KARTOGRAFICZNEJ
 oświadcza się zgodność niniejszej mapy z oryginałem przy-
 jętym do państwowego zasobu geodezyjnego i kartograficznego
 w dniu Będzin 24.06.2005
 i zaewidencjonowaną pod Nr 205/3817/2005
 niniejsza mapa nie może służyć jako podstawa do
 Będzin, dnia 24.06.2005
 STAROSTWO POWIATOWE
 STANOWISKO SŁUŻBY OSOB. BAWAŁEJ (1049)

STAROSTWO POWIATOWE w BĘDZINIE
 POWIATOWY OŚRODEK DOKUMENTACJI
 GEODEZYJNEJ I KARTOGRAFICZNEJ
 Reprodukowanie, rozpowszechnianie i rozpro-
 wadzanie niniejszego dokumentu wymaga
 zezwolenia, o którym mowa w art. 18 ustawy
 z dnia 17 maja 1989 r.
 - Prawo geodezyjne i kartograficzne
 (Dz.U. Nr 30, poz. 163, z późniejszymi zmianami).
 Będzin, dn. 24.06.2005
 inż. Grzesik
 (inż., inżynier, podpis stano-
 wisko służb. osoby upoważn.)