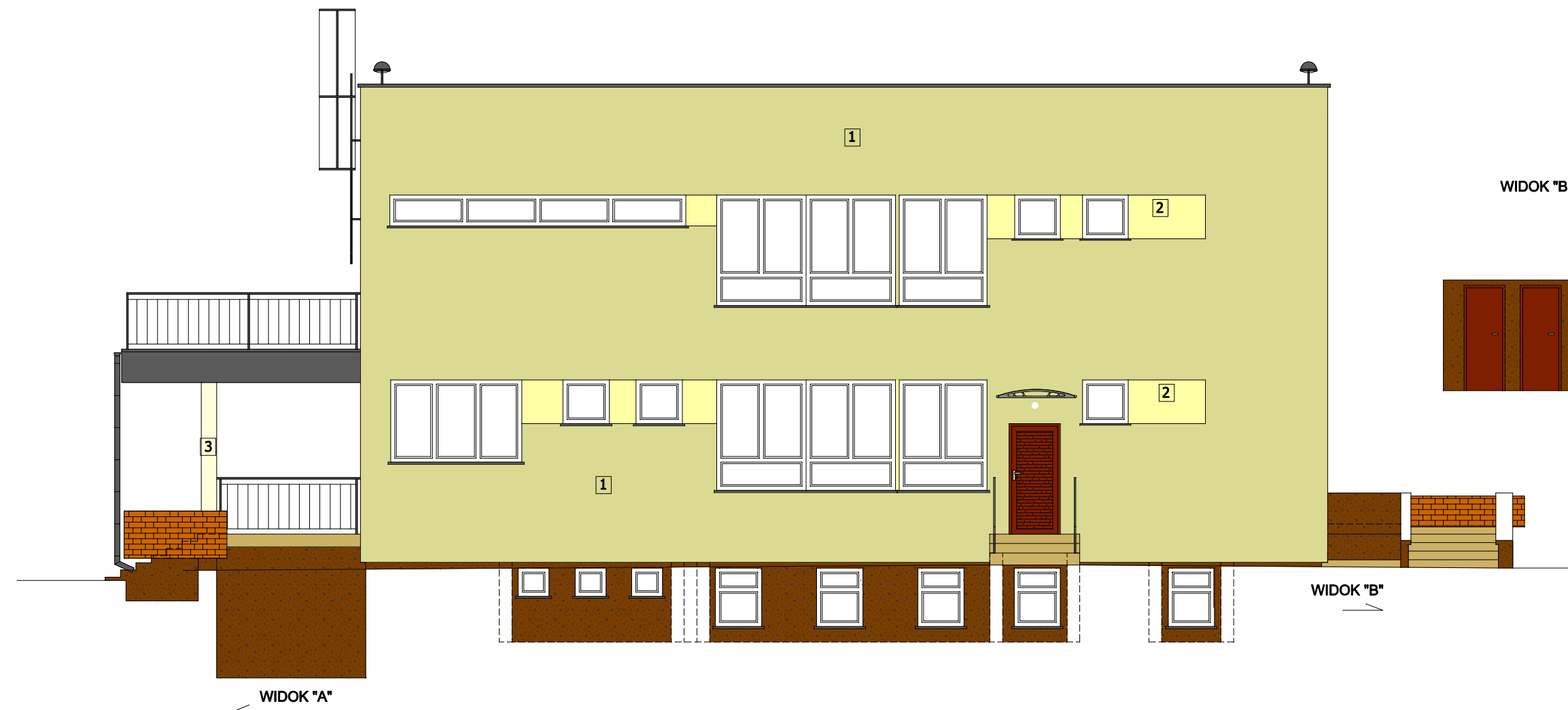


WIDOK "A"

ELEWACJA PÓŁNOCNA



WIDOK "B"

WIDOK "B"

WIDOK "A"

- | | | | | | | | | | | | |
|---|--|--|---|--|---|---|--|--|---|--|---|
| 1 | | BAUMIT TYNK SILIKONOWY
FAKTURA BARANEK 2mm
W KOLORZE HOME 3075 | 2 | | BAUMIT TYNK SILIKONOWY
FAKTURA BARANEK 2mm
W KOLORZE SMILE 3047 | 3 | | BAUMIT TYNK SILIKONOWY
FAKTURA BARANEK 2mm
W KOLORZE PRINCESS 3005 | 4 | | BAUMIT TYNK MOZAIKOWY
W KOLORZE MosalkPutz 052 |
|---|--|--|---|--|---|---|--|--|---|--|---|

UWAGA :

1. Wszystkie obróbki blacharskie wykonać z blachy powlekanej w kolorze czarny grafit RAL 7024
2. Rynny i rury spustowe z blachy powlekanej w kolorze czarny grafit RAL 7024
3. Balustrady po oczyszczeniu z rdzy i zabezpieczeniu przed korozją pomalować farbą w kolorze czarny grafit RAL 7024

B.U.H.P. "EKOTECH" Elżbieta Ociepka ul. Zwycięstwa 29/1, 44-100 Gilwice tel. 600 894 861, e-mail: ekotech@onet.poczta.eu			
INWESTOR	Miasto Będzin ul. 11 Listopada 20 42-500 Będzin		
ADRES BUDYNKU	ul. Kielecka 11 42-500 Będzin		
NAZWA OPRACOWANIA	Termomodernizacja budynku Przedszkola Miejskiego nr 10 w Będzinie		
PRZEDMIOT RYSUNKU	ELEWACJA PÓŁNOCNA - KOLORYSTYKA	SKALA	RYS.
		1:100	10
OPRACOWAŁ	mgr inż. MARIUSZ ŻYŃNOWSKI		03.2012
PROJEKTOWAŁ	mgr inż.arch. WITOLD DOMNIK nr upr. 65/98		03.2012
SPRAWDZIŁ	mgr inż. arch. ANNA MENTEK upr. Bud. Nr UAN-Upr. 535/89		03.2012