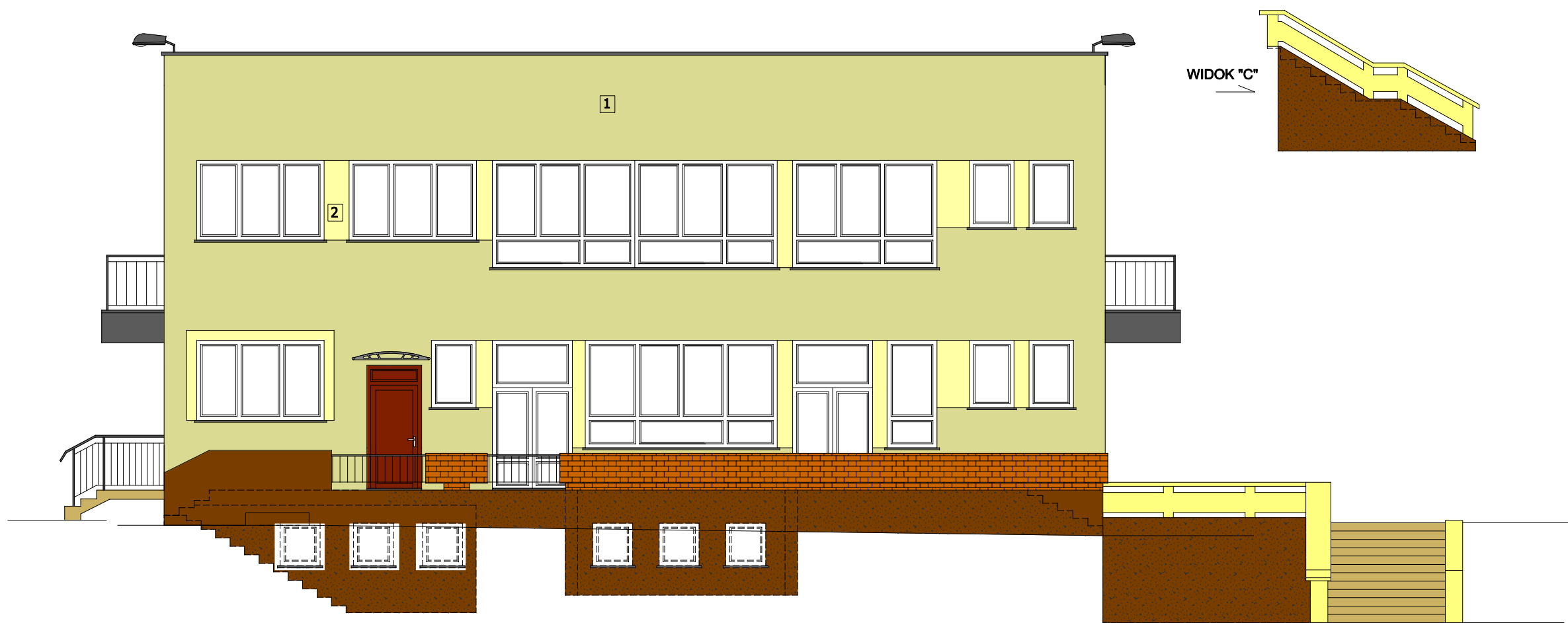


# ELEWACJA ZACHODNIA



- |   |  |  |   |  |   |   |  |  |   |  |   |
|---|--|--|---|--|---|---|--|--|---|--|---|
| 1 |  | BAUMIT TYNK SILIKONOWY<br>FAKTURA BARANEK 2mm<br>W KOLORZE HOME 3075 | 2 |  | BAUMIT TYNK SILIKONOWY<br>FAKTURA BARANEK 2mm<br>W KOLORZE SMILE 3047 | 3 |  | BAUMIT TYNK SILIKONOWY<br>FAKTURA BARANEK 2mm<br>W KOLORZE PRINCESS 3005 | 4 |  | BAUMIT TYNK MOZAIKOWY<br>W KOLORZE MosalkPutz 052 |
|---|--|--|---|--|---|---|--|--|---|--|---|

**UWAGA :**

1. Wszystkie obróbki blacharskie wykonać z blachy powlekanej w kolorze czarny grafit RAL 7024
2. Rynny i rury spustowe z blachy powlekanej w kolorze czarny grafit RAL 7024
3. Balustrady po oczyszczeniu z rdzy i zabezpieczeniu przed korozją pomalować farbą w kolorze czarny grafit RAL 7024

|  |  |       |         |
|--|--|-------|---------|
| B.U.H.P. "EKOTECH" Elżbieta Ociepka<br>ul. Zwycięstwa 29/1, 44-100 Gliwice<br>tel. 600 894 861, e-mail: ekotech@onet.poczta.eu |  |       |         |
| INWESTOR   | Miasto Będzin<br>ul. 11 Listopada 20 42-500 Będzin                   |       |         |
| ADRES BUDYNKU  | ul. Kielecka 11 42-500 Będzin  |       |         |
| NAZWA OPRACOWANIA  | Termomodernizacja budynku<br>Przedszkola Miejskiego nr 10 w Będzinie |       |         |
| PRZEDMIOT RYSUNKU  | ELEWACJA ZACHODNIA - KOLORYSTYKA                                     | SKALA | RYS.    |
|  |  | 1:100 | 11      |
| OPRACOWAŁ  | mgr inż. MARIUSZ ŻYŃNOWSKI   |       | 03.2012 |
| PROJEKTOWAŁ  | mgr inż.arch. WITOLD DOMNIK<br>nr upr. 65/98                         |       | 03.2012 |
| SPRAWDZIŁ  | mgr inż. arch. ANNA MENTEK<br>upr. Bud. Nr UAN-Upr. 535/89           |       | 03.2012 |