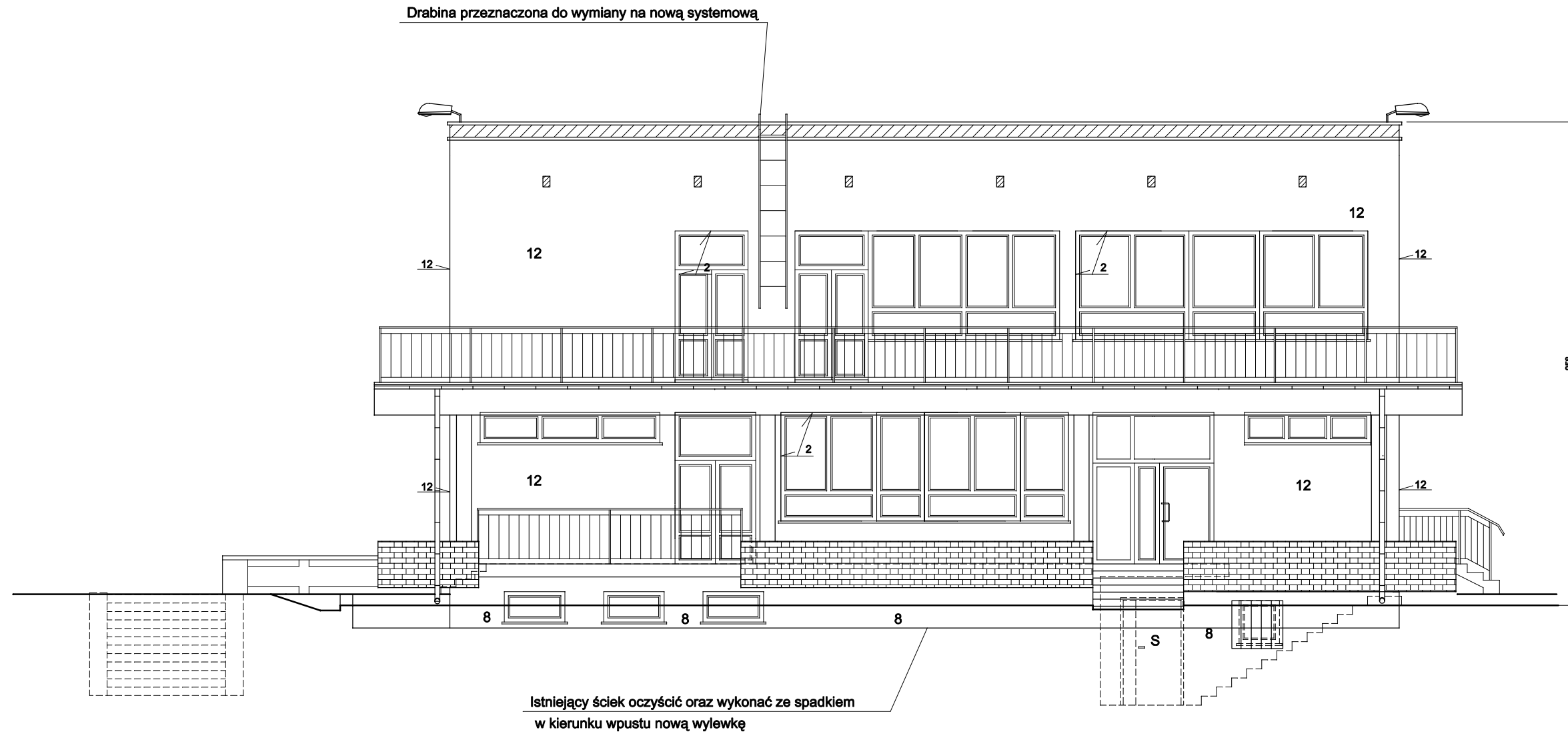
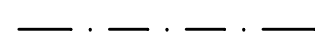


ELEWACJA WSCHODNIA



LEGENDA:



INSTALACJA ODGROMOWA
PRZEZNACZONA DO WYMIANY



PROJEKTOWANY DASZEK
SYSTEMOWY KRYTY POLIWĘGLANEM



PODMUROWANIE

UWAGA:

- Cyfrы oznaczają grubość docieplenia netto
- Przed rozpoczęciem docieplenia ścian zewnętrznych należy wykonać niezbędne prace naprawcze istniejącej elewacji.
- Istniejące otwory wentylacyjne stropodachu przeznaczone do zamurowania
- Istniejące ogniomury przeznaczone do podmurowania cegłą pełną o 30 cm
- S - Oznacza starą stolarkę przeznaczoną do wymiany
- Istniejące okratowanie przeznaczone do demontażu w oknach w których usunięto kraty należy wymienić szyby na bezpieczne antywłamaniowe typu P4

B.U.H.P. "EKOTECH" Elżbieta Ociepka ul. Zwycięstwa 29/1, 44-100 Gliwice tel. 600 894 861, e-mail: ekotech@onet.poczta.eu			
INWESTOR	Miasto Będzin ul. 11 Listopada 20	42-500 Będzin	
ADRES BUDYNKU	ul. Kielecka 11	42-500 Będzin	
NAZWA OPRACOWANIA	Termomodernizacja budynku Przedszkola Miejskiego nr 10 w Będzinie		
PRZEDMIOT RYSUNKU	ELEWACJA WSCHODNIA - DOCIEPLENIE	SKALA 1:100	RYS. 2
OPRACOWAŁ	mgr inż. MARIUSZ ŻYZNOWSKI		03.2012
PROJEKTOWAŁ	mgr inż.arch. WITOLD DOMNIK nr upr. 65/98		03.2012
SPRAWDZIŁ	mgr inż. arch. ANNA MENTEK upr. Bud. Nr UAN-Upr. 535/89		03.2012