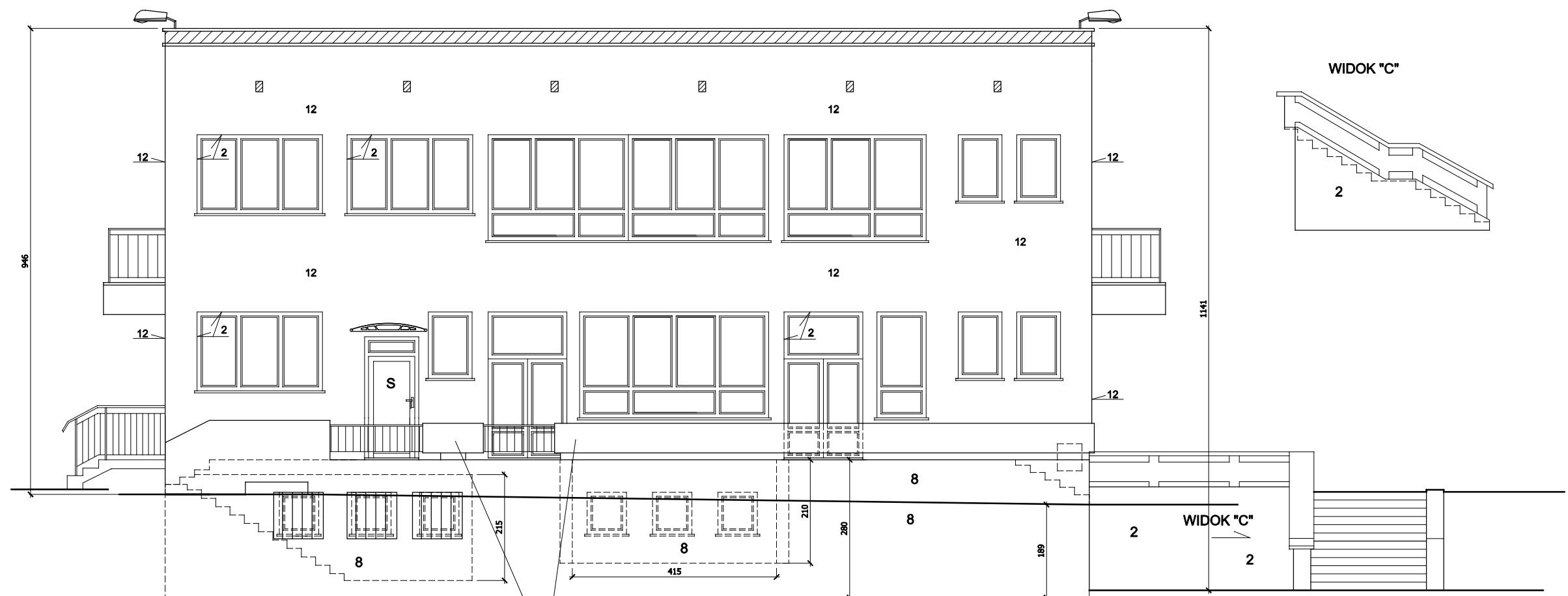


ELEWACJA ZACHODNIA



LEGENDA:

----- INSTALACJA ODGROMOWA
PRZEZNACZONA DO WYMIANY

Istniejące gazony przeznaczone do naprawy
i obłożenia okładziną klinkierową



PROJEKTOWANY DASZEK
SYSTEMOWY KRYTY POLIWĘGLANEM



PODMUROWANIE

UWAGA:

1. Cyfry oznaczają grubość docieplenia netto
2. Przed rozpoczęciem docieplenia ścian zewnętrznych należy wykonać niezbędne prace naprawcze istniejącej elewacji.
3. Istniejące otwory wentylacyjne stropodachu przeznaczone do zamurowania
4. Istniejące ogniomury przeznaczone do podmurowania cegłą pełną o 30 cm
5. S - Oznacza starą stolarkę przeznaczoną do wymiany
6. Istniejące okratowanie przeznaczone do demontażu
w oknach w których usunięto kraty należy wymienić szyby na bezpieczne antywłamaniowe typu P4

B.U.H.P. "EKOTECH" Elżbieta Ociepka ul. Zwycięstwa 29/1, 44-100 Gliwice tel. 600 894 861, e-mail: ekotech@onet.poczta.eu			
INWESTOR	Miasto Będzin ul. 11 Listopada 20	42-500 Będzin	
ADRES BUDYNKU	ul. Kielecka 11	42-500 Będzin	
NAZWA OPRACOWANIA	Termomodernizacja budynku Przedszkola Miejskiego nr 10 w Będzinie		
PRZEDMIOT RYSUNKU	ELEWACJA ZACHODNIA - DOCIEPLENIE	SKALA 1:100	RYS. 4
OPRACOWAŁ	mgr inż. MARIUSZ ŻYŹNOWSKI		03.2012
PROJEKTOWAŁ	mgr inż.arch. WITOLD DOMNIK nr upr. 65/98		03.2012
SPRAWDZIŁ	mgr inż. arch. ANNA MENTEK upr. Bud. Nr UAN-Upr. 535/89		03.2012