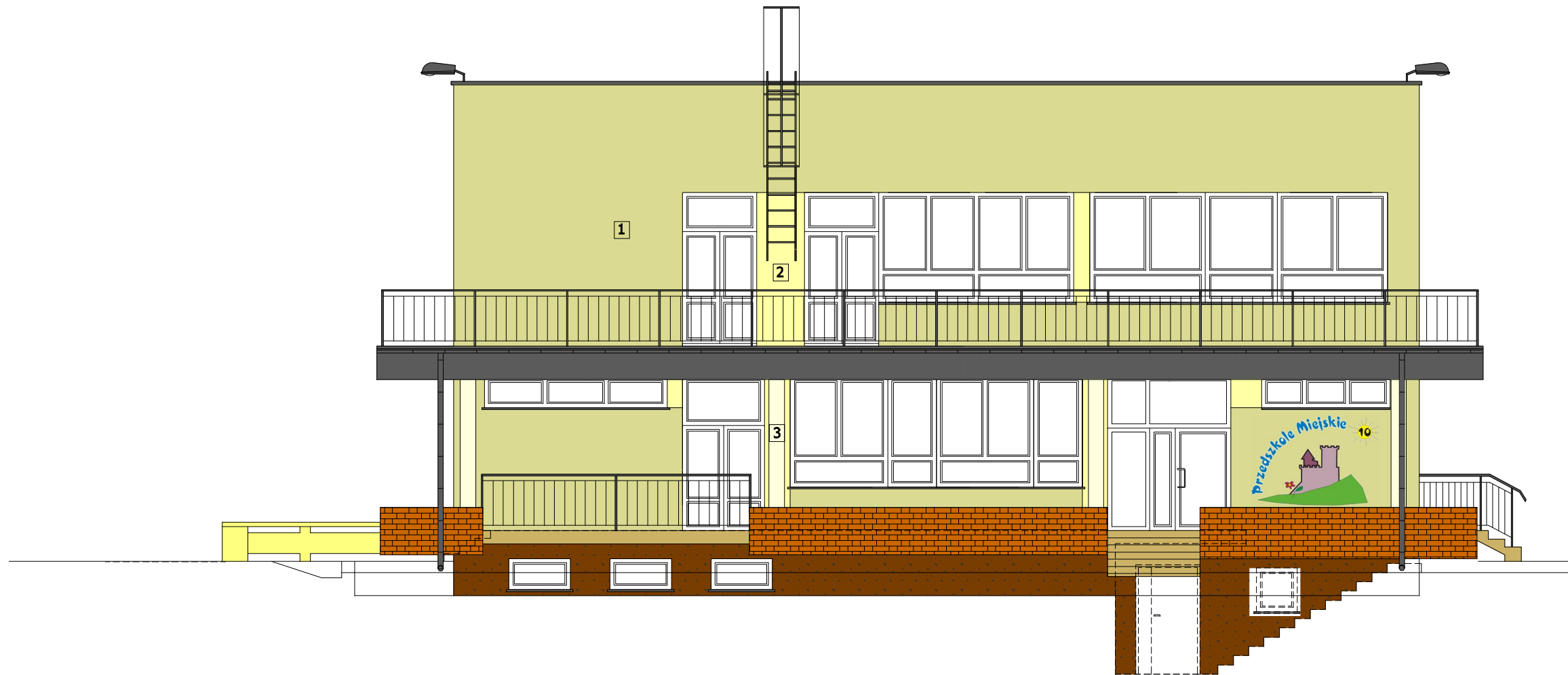


ELEWACJA WSCHODNIA



- | | | | | | | | | | | | |
|---|--|--|---|--|---|---|--|--|---|--|---|
| 1 | | BAUMIT TYNK SILIKONOWY
FAKTURA BARANEK 2mm
W KOLORZE HOME 3075 | 2 | | BAUMIT TYNK SILIKONOWY
FAKTURA BARANEK 2mm
W KOLORZE SMILE 3047 | 3 | | BAUMIT TYNK SILIKONOWY
FAKTURA BARANEK 2mm
W KOLORZE PRINCESS 3005 | 4 | | BAUMIT TYNK MOZAIKOWY
W KOLORZE MosalkPutz 052 |
|---|--|--|---|--|---|---|--|--|---|--|---|

UWAGA :
 1. Wszystkie obróbki blacharskie wykonać z blachy powlekanej w kolorze czarny grafit RAL 7024
 2. Rynny i rury spustowe z blachy powlekanej w kolorze czarny grafit RAL 7024
 3. Balustrady po oczyszczeniu z rdzy i zabezpieczeniu przed korozją pomalować farbą w kolorze czarny grafit RAL 7024

B.U.H.P. "EKOTECH" Elżbieta Ociepka ul. Zwycięstwa 29/1, 44-100 Gliwice tel. 600 894 861, e-mail: ekotech@onet.poczta.eu			
INWESTOR	Miasto Będzin ul. 11 Listopada 20 42-500 Będzin		
ADRES BUDYNKU	ul. Kielecka 11 42-500 Będzin		
NAZWA OPRACOWANIA	Termomodernizacja budynku Przedszkola Miejskiego nr 10 w Będzinie		
PRZEDMIOT RYSUNKU	ELEWACJA WSCHODNIA - KOLORYSTYKA	SKALA 1:100	RYS. 9
OPRACOWAŁ	mgr inż. MARIUSZ ŻYŹNOWSKI	03.2012	
PROJEKTOWAŁ	mgr inż.arch. WITOLD DOMNIK nr upr. 65/98	03.2012	
SPRAWDZIŁ	mgr inż. arch. ANNA MENTEK upr. Bud. Nr UAN-Upr. 535/89	03.2012	