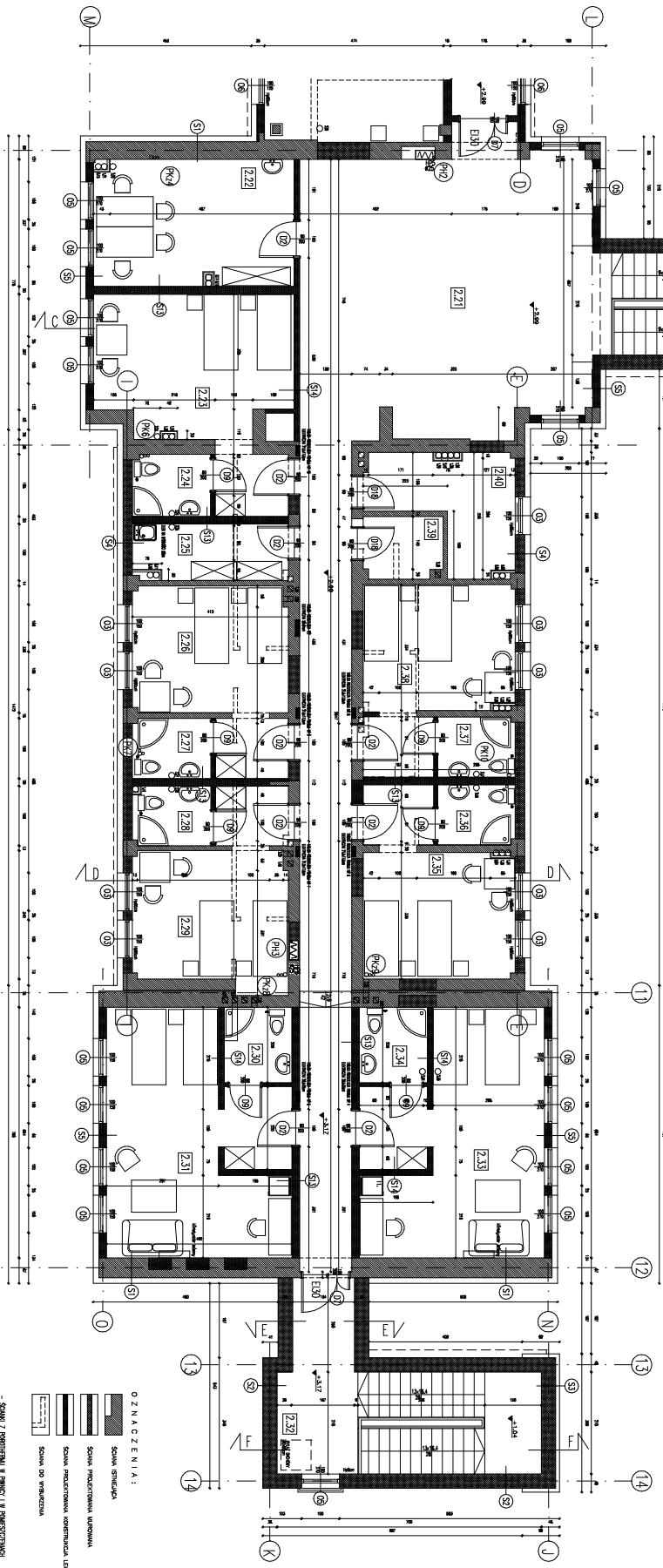


ŚCIANA ZEWNĘTRZNA W KONSTRUKCJI DREWNIANEJ

CHARAKTERYSTYKA PRZEKROJU PODZIEMNY		CHARAKTERYSTYKA PRZEKROJU NADZIEMNY		CHARAKTERYSTYKA PRZEKROJU W ŚCIANIE		CHARAKTERYSTYKA PRZEKROJU W STYKU	
WYKONANIE	WYKONANIE	WYKONANIE	WYKONANIE	WYKONANIE	WYKONANIE	WYKONANIE	WYKONANIE
1. ŚCIANA ZEWNĘTRZNA W KONSTRUKCJI DREWNIANEJ	1. ŚCIANA ZEWNĘTRZNA W KONSTRUKCJI DREWNIANEJ	1. ŚCIANA ZEWNĘTRZNA W KONSTRUKCJI DREWNIANEJ	1. ŚCIANA ZEWNĘTRZNA W KONSTRUKCJI DREWNIANEJ	1. ŚCIANA ZEWNĘTRZNA W KONSTRUKCJI DREWNIANEJ	1. ŚCIANA ZEWNĘTRZNA W KONSTRUKCJI DREWNIANEJ	1. ŚCIANA ZEWNĘTRZNA W KONSTRUKCJI DREWNIANEJ	1. ŚCIANA ZEWNĘTRZNA W KONSTRUKCJI DREWNIANEJ
2. WYKONANIE	2. WYKONANIE	2. WYKONANIE	2. WYKONANIE	2. WYKONANIE	2. WYKONANIE	2. WYKONANIE	2. WYKONANIE
3. WYKONANIE	3. WYKONANIE	3. WYKONANIE	3. WYKONANIE	3. WYKONANIE	3. WYKONANIE	3. WYKONANIE	3. WYKONANIE

ŚCIANA ZEWNĘTRZNA W KONSTRUKCJI DREWNIANEJ



ŚCIANA ZEWNĘTRZNA W KONSTRUKCJI DREWNIANEJ

ŚCIANA ZEWNĘTRZNA W KONSTRUKCJI DREWNIANEJ

- OZNACZENIA:**
- ŚCIANA STYKOWA
  - ŚCIANA PRZEKROJOWA WYKONANA
  - ŚCIANA KONSTRUKCYJNA KONSTRUKCYJNA LOKAL
  - ŚCIANA DO WYKONANIA

- ŚCIANA Z FUNDAMENTU W PRZYKRYCIU I W PRZEKROJACH  
 KONTOUR WYKONANE W WYKONANIU 7. PRZ.  
 - PRZY WYKONANIU STROPIWIA ALBO STROPIWIA NR 1,  
 NADZIEMNEJ STRONY DACHU BEZPOŚREDNIEGO DLA  
 STROPIWIA WYKONANO WYKONANIE 7. PRZ.  
 - PRZY WYKONANIU DACHU STROPIWIA NR 1 Z PRZYKRYCIEM  
 WYKONANO WYKONANIE 7. PRZ.  
 - DLA W STYKU DACHU BEZPOŚREDNIEGO DLA STROPIWIA  
 WYKONANO WYKONANIE 7. PRZ.  
 - PRZY WYKONANIU ŚCIANY Z FUNDAMENTU WYKONANO  
 WYKONANIE 7. PRZ.

NR LOKALU/PODZIEMIA/STYKU	POW. /m <sup>2</sup> /	WYKONANIE
2.01 SALA KONFERENCYJNA	68,35	
2.02 POLISZCZELNE POWIĄZANIE	3,80	
2.03 KUCHNIA SPOWONIA I	12,81	
2.04 KUCHNIA SPOWONIA II	6,32	
2.05 KUCHNIA SPOWONIA III	4,84	
2.06 KUCHNIA SPOWONIA IV	6,54	
2.07 WC MĘSKI - PRZELICZENIA	4,82	
2.08 POWIĄZANIE	18,00	
2.09 KUCHNIA	4,07	
2.10 KUCHNIA	4,04	
2.11 POWIĄZANIE	18,85	
2.12 POWIĄZANIE	20,23	
2.13 KUCHNIA	4,38	
2.14 KUCHNIA	4,40	
2.15 KUCHNIA	6,75	
2.16 POWIĄZANIE	18,24	
2.17 POWIĄZANIE	18,84	
2.18 KUCHNIA	4,15	
2.19 KUCHNIA	4,21	
2.20 POWIĄZANIE	22,87	
2.21 KUCHNIA	6,78	
2.22 POLISZCZELNE POWIĄZANIE	17,85	
2.23 POWIĄZANIE	22,23	
2.24 KUCHNIA	3,39	
2.25 POLISZCZELNE POWIĄZANIE	6,01	
2.26 POWIĄZANIE	18,89	
2.27 KUCHNIA	3,21	
2.28 KUCHNIA	17,72	
2.29 POWIĄZANIE	3,60	
2.30 KUCHNIA	28,10	
2.31 KUCHNIA	17,98	
2.32 KUCHNIA	27,97	
2.33 KUCHNIA	3,80	
2.34 KUCHNIA	18,84	
2.35 POWIĄZANIE	3,27	
2.36 KUCHNIA	3,27	
2.37 KUCHNIA	18,48	
2.38 POWIĄZANIE	3,39	
2.39 POWIĄZANIE	9,10	
2.41 KUCHNIA SPOWONIA II	8,28	
<b>SUMA</b>	<b>640,68</b>	

**SCHEMAT**

**LEGENDA**

- ŚCIANA ZEWNĘTRZNA W KONSTRUKCJI DREWNIANEJ
- ŚCIANA ZEWNĘTRZNA W KONSTRUKCJI MURU
- ŚCIANA ZEWNĘTRZNA W KONSTRUKCJI CEGI
- ŚCIANA ZEWNĘTRZNA W KONSTRUKCJI KAMIA
- ŚCIANA ZEWNĘTRZNA W KONSTRUKCJI ŻELAZNOBETONOWEJ
- ŚCIANA ZEWNĘTRZNA W KONSTRUKCJI STALOBETONOWEJ
- ŚCIANA ZEWNĘTRZNA W KONSTRUKCJI INNEJ