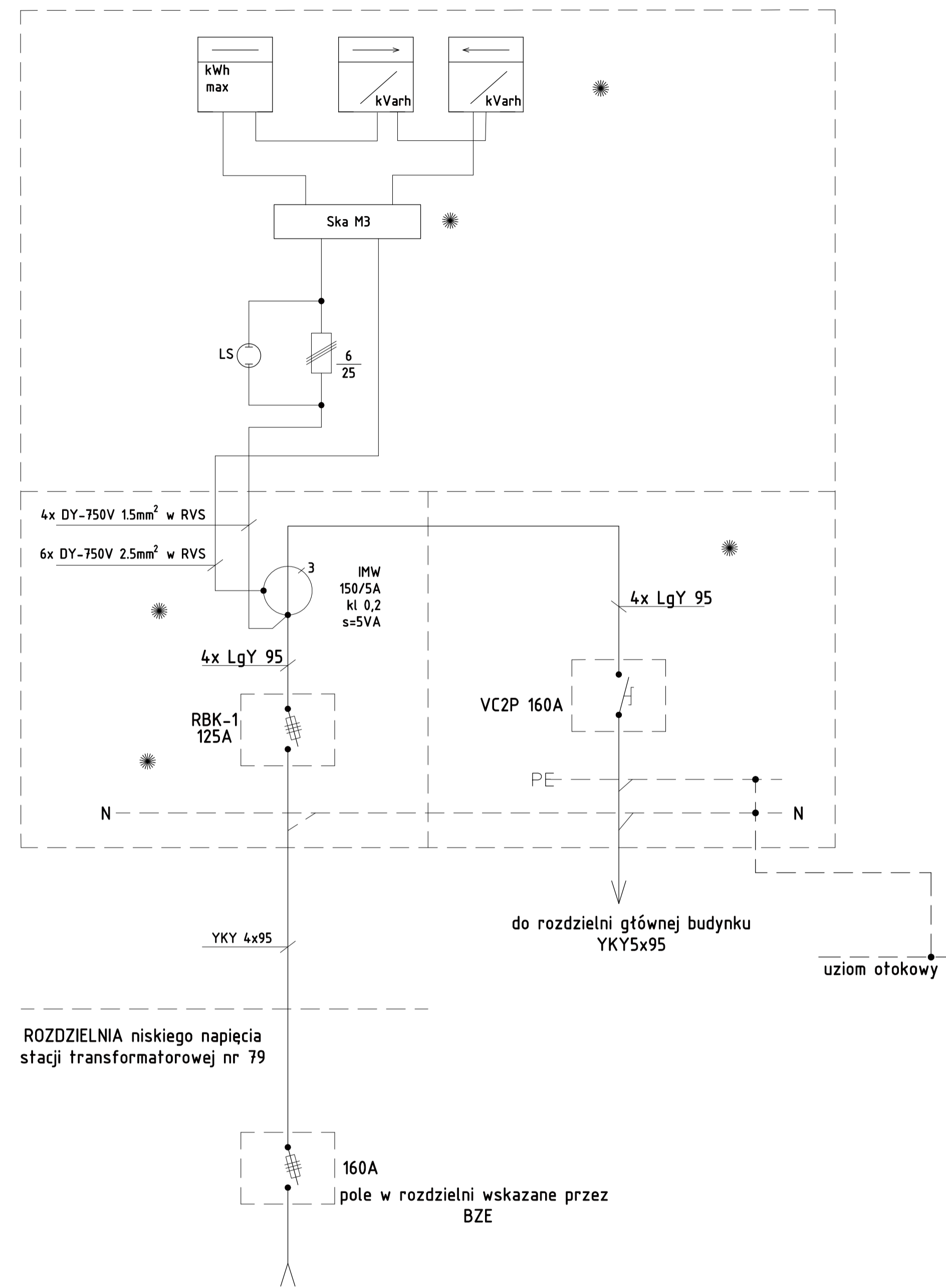


SCHEMAT IDEOWY

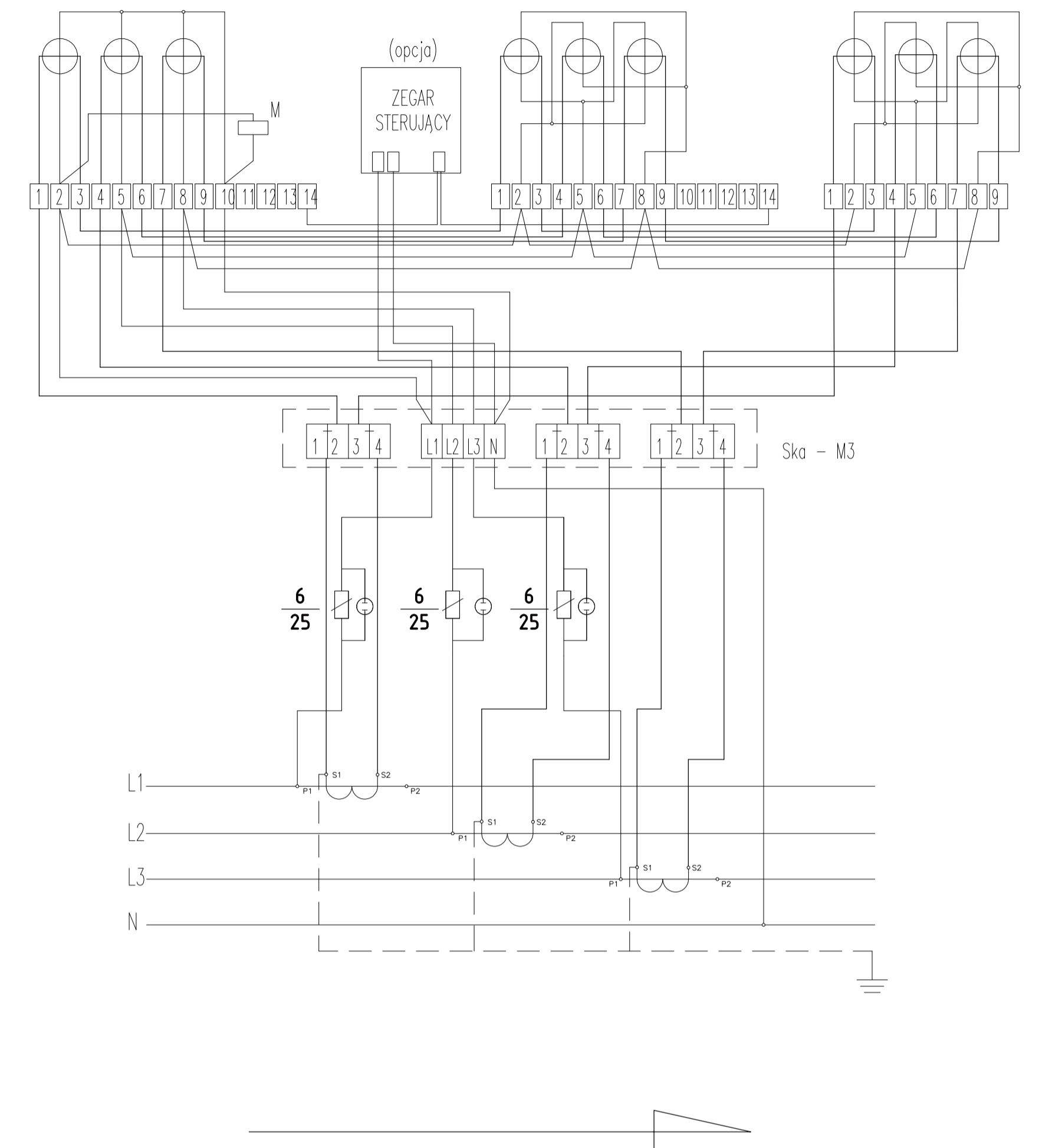


ROZDZIELNIA niskiego napięcia stacji transformatorowej nr 79

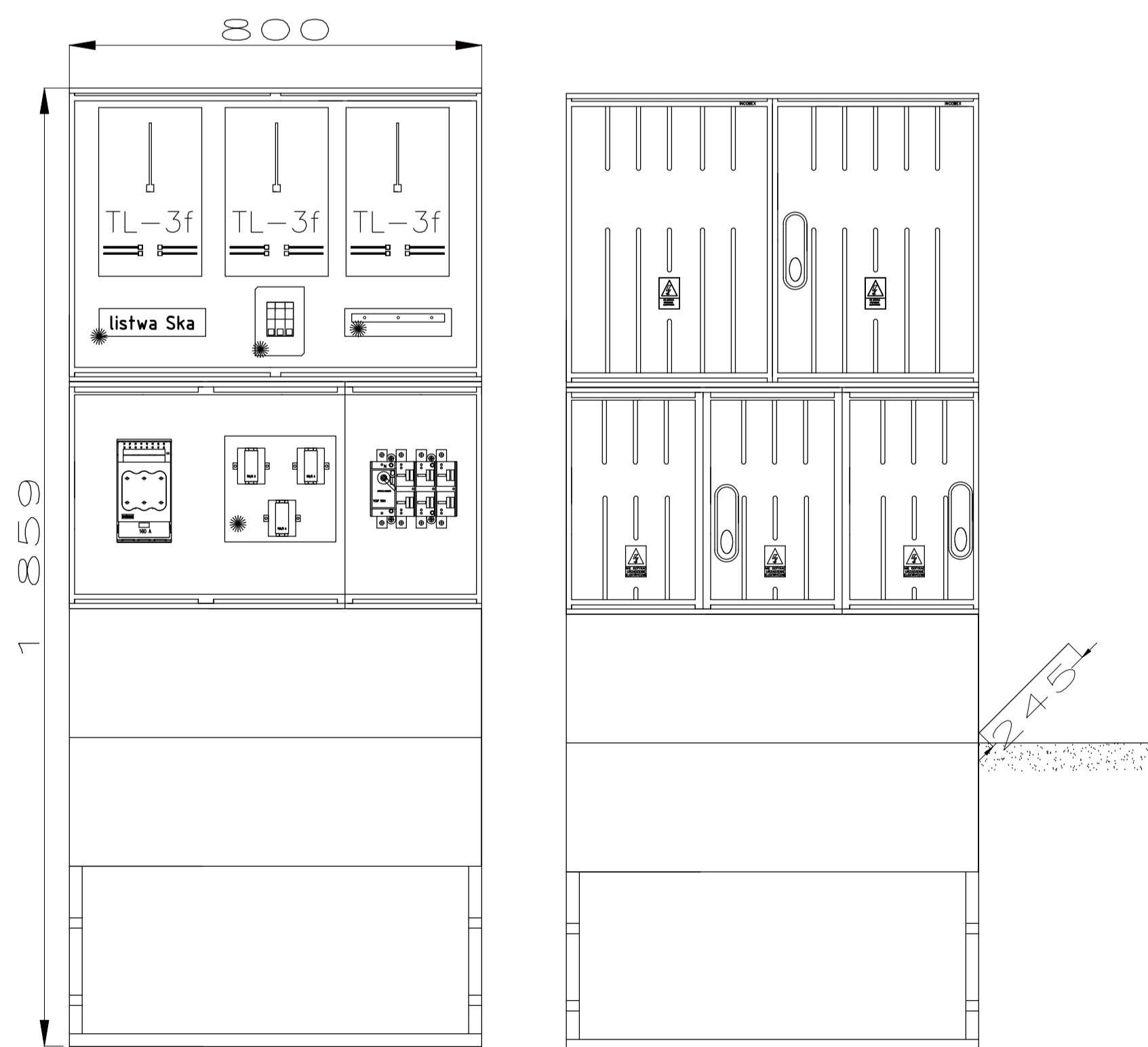
160A pole w rozdzielni wskazane przez BZE

● - Przewidzieć do plombowania
UKŁAD SIECI TN-C-S
OCHRONA OD PORAŻEN
SZYBKIŁ WYŁĄCZENIE NAPIĘCIA
W SIECI ODBIORCZEJ WYŁĄCZNIKI
RÓŻNICOWOPRADOWE

SCHEMAT MONTAŻOWY WG. ZAŁ. NR 1
załączanego do notatki służbowej



WIDOK. SKALA 1:20
ZŁĄCZE KABLOWO POMIAROWE USTAWIĆ WG RYS. E-1



PRACOWNIA KWADRO ARCHITEKTONICZNA - GŁIWICE /PRAWA AUTORSKIE ZASTRZEŻONE/

PROJEKT ROZBUDOWY, PRZEBUDOWY, TERMOMODERNIZACJI HOTELU OSIR PRZY UL. SPORTOWEJ W BEDZINIE		PRACOWNIA ARCHITEKTONICZNA KWADRO www.kwadro.gliwice.pl e-mail: architekci@kwadro.gliwice.pl	
PROJEKT WYKONAWCZY INSTALACJE ELEKTRYCZNE		PROJEKTOWAŁ inst. elektr. opr. bud. 585/01	NAZWISKO inż. Mariusz KOSIORZ 03.05r.
TRESC RYSUNKU UKŁAD POMIAROWY SCHEMAT I WIDOK		OPRACOWAŁ	Ireneusz MAGIERA 03.05r.
ZLECENIODAWCA GMINA BEDZIN 42-500 BEDZIN, UL. 11 LISTOPADA 20	UMOWA NR ZP.34141-22/04	SPRAWDZIŁ opr. bud. 1135/94	inż. Mieczysław RISS 03.05r.
JEDNOSTKA PROJEKTOWANIA A.W. POLAK ARCHITEKTURA I KONSTRUKCJA 44-100 GŁIWICE UL. PUSZKINA 35 tel. 32/ 234 63 56	RYSUNEK ZASTĘPUJE RYSUNEK :	DATA MARZEC 2005	SKALA 1:20 EDYCJA: 1 SYMBOL: E NUMER: 13