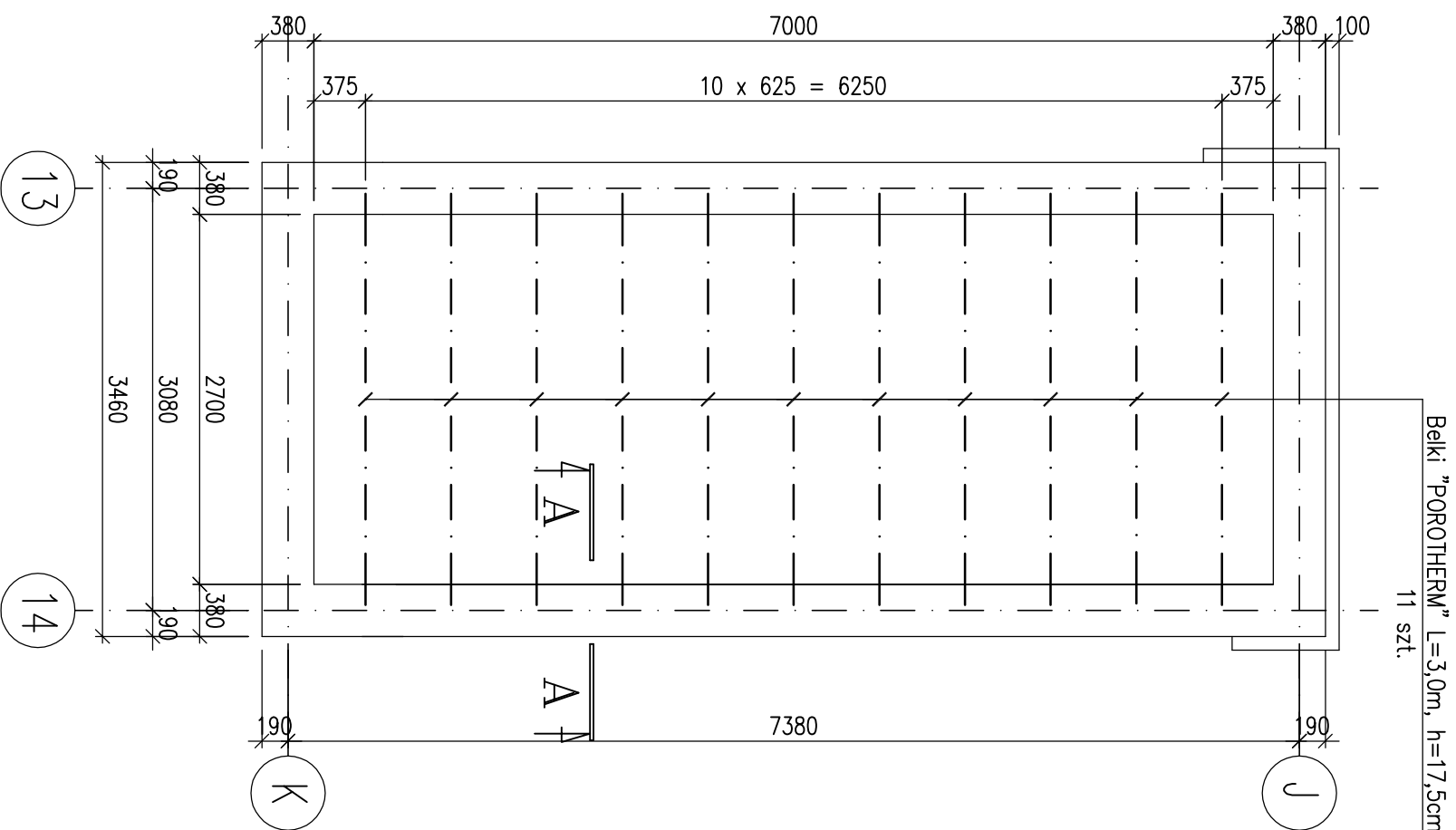


Rzut stropu

Skala 1:50

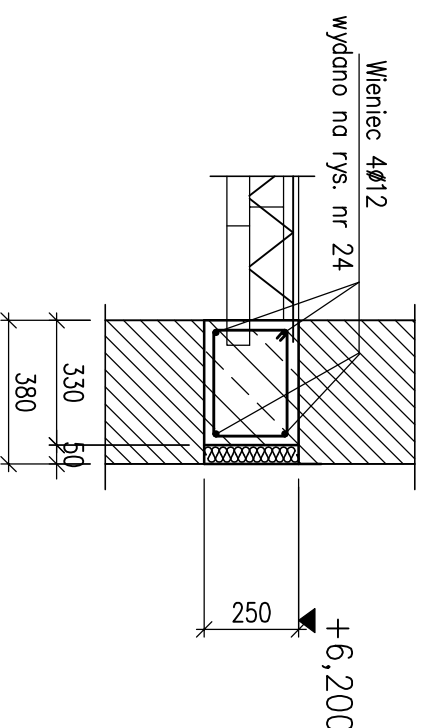


Uwagi:

- Wieniec żelbetowy wykonąć wzdłuż wszystkich nowoprojektowanych ścian konstrukcyjnych.
- Pręty wienca kotwić poprzecznie na dł. 40d
- Długość minimalna oparcia belek POROTHERM powinna wynosić 125mm
- Wysokość pustaka POROTHERM 15cm dla stropu o wysokości 19cm,

A-A

Skala 1:20



Stosowane materiały:

- Beton konstrukcyjny B20;
- Stal zbrojeniowa zębkowana A-II (18G2);
- Stal zbrojeniowa gładka A-I (St3SX);

Zestawienie belek

Stropowych – "POROTHERM"	Długość [m]	Ilość [szt.]
h=17,5cm	3,00	11

PRACOWNIA KAMURO ARCHITEKTONICZNA - GŁIWICE /PRIMA AUTORSKIE ZASTRZEŻENIE/

PROJEKT ROZBUDOWY, PRZEBUDOWY,
TERMO-MODERNIZACJI HOTELU OSIR
PRZY UL. SPORTOWEJ W BĘDZINIE

PRACOWNIA KAMURO ARCHITEKTONICZNA
ul. Głiwicka 10
44-100 Głiwice
e-mail: architekt@kamuro.pl

PROJEKT WYKONAWCZY
KONSTRUKCJA

PROJEKTOWY	NAZWISKO	DATA	PODPIS
upr.nr 754/94	mgr inż. EWA REMBIESA	03.05r	
nr	mgr inż. Krzysztof SZEJLA	03.05r	

TREŚĆ RYSUNKU
KLATKA SCHODOWA, Nr III
RZUT STROPU

ZLEADOWNICA
GMINA BĘDZIN
42-500 BĘDZIN, UL. 11 LISTOPADA 201
ZP.3414-20/04

SPRACOWY	DATA	PODPIS
mgr inż. JON REMBIESA	03.05r	

JEDNOSTKA PROJEKTOWANIA
A.W. POLAK
ARCHITEKTURA I KONSTRUKCJA
44-100 GŁIWICE ul. PUSZKINA 56
tel. 32 / 254 63 56

RYSunEK	ZASTĘPUE RYSUNEK :	DATA	SKALA	ETAP	SYMBOL	NUMER
		MARZEC 2005	1:50	1	K	30