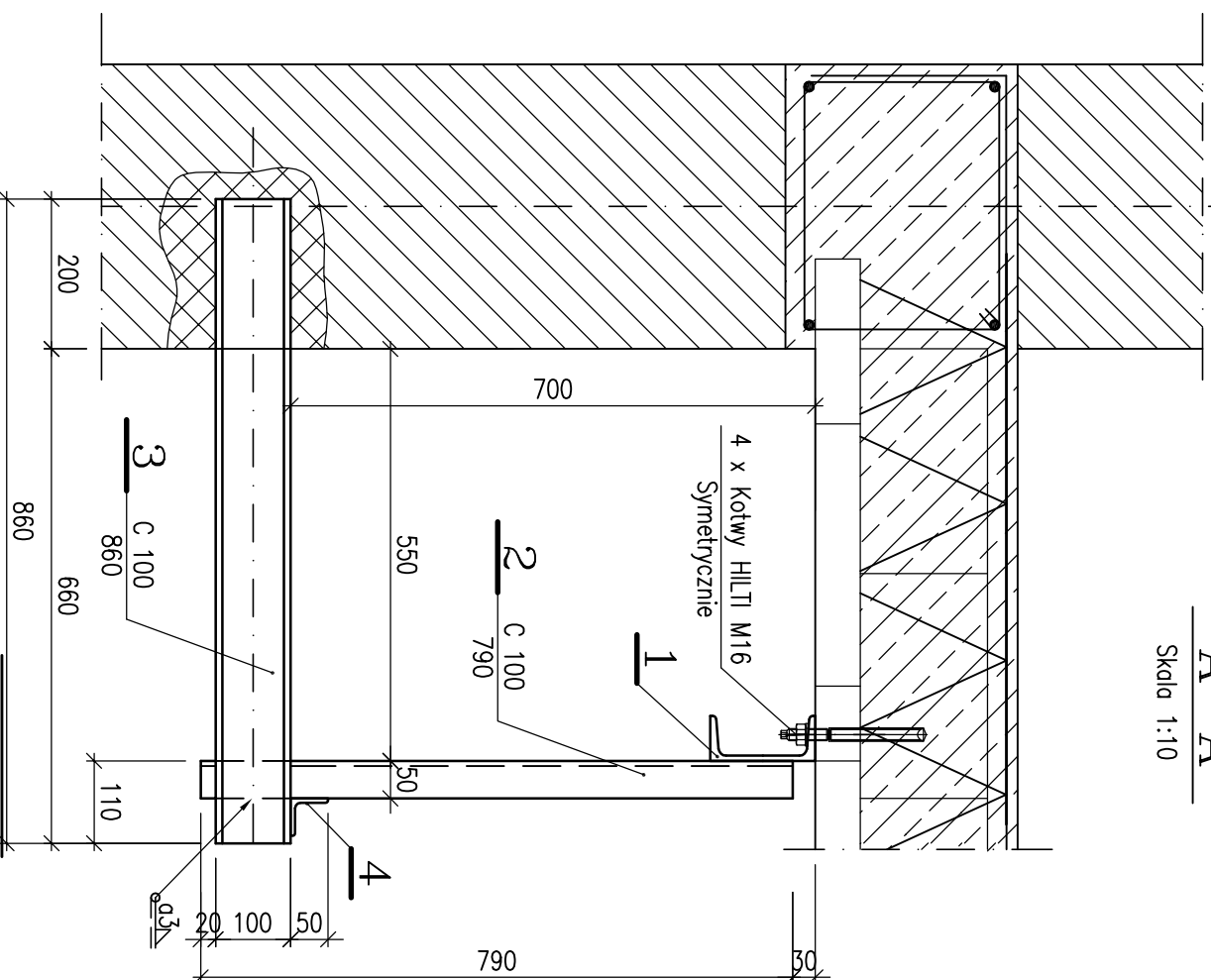
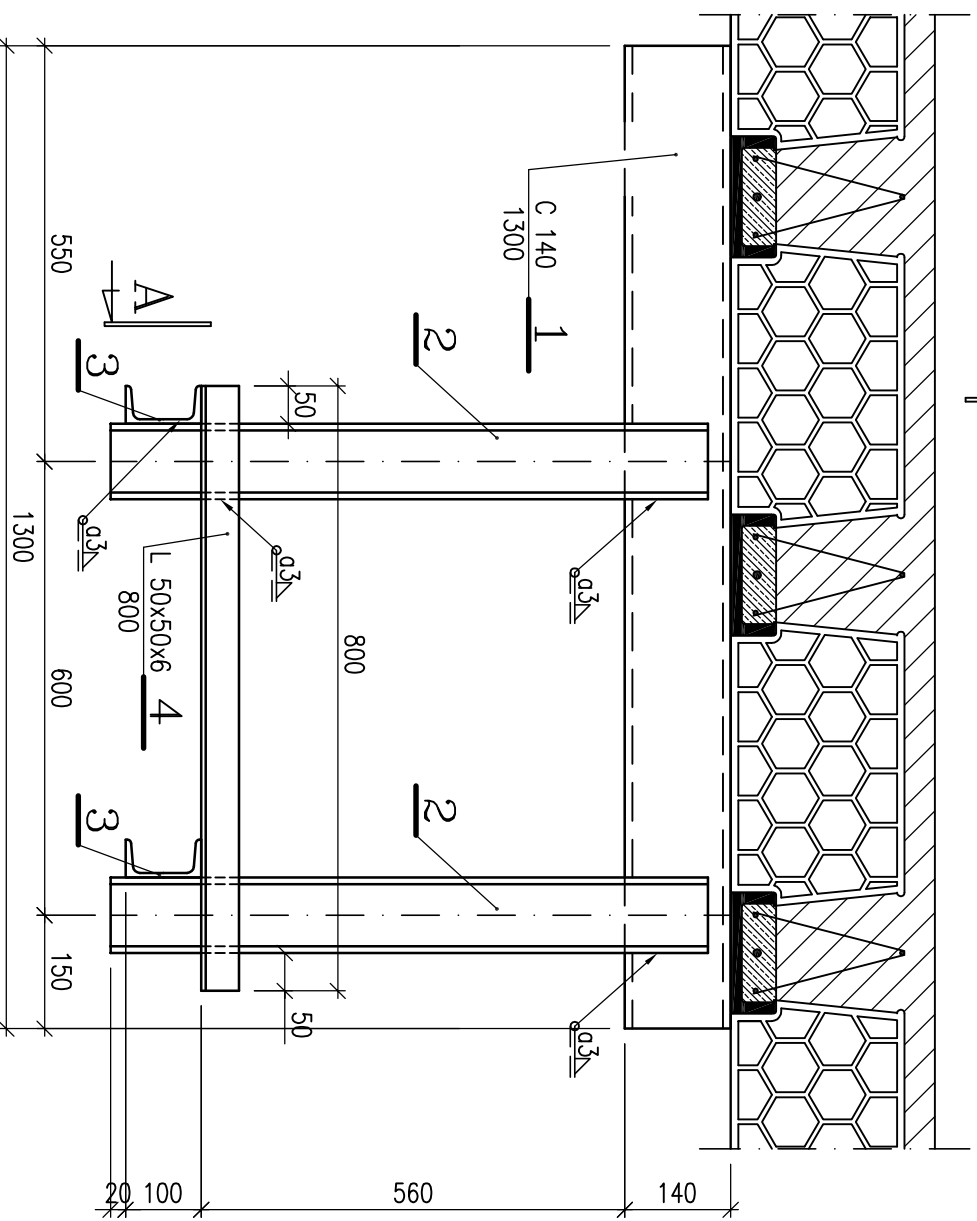


# Konstrukcja wsporcza wyk. 1x

Skala 1:10



A-A

Skala 1:10

## WYKAZ STALI – konstrukcja wsporcza

Nr pozycji	Liczba [szt]	Przedmiot	Długość [mm]	Masa [kg]		Gatunek stali
				1 szt.	całkowita	
1	2	3	4	5	6	7
1	1	C 140	1300	20,8	20,8	ST3S
2	2	C 100	790	8,4	16,8	ST3S
3	2	C 100	860	9,1	18,2	ST3S
4	1	L 50x50x6	800	3,6	3,6	ST3S
	4	Kotłki HILTI	M16			
Suma :				59,4 kg		
Dodatek na spoiny 1,8%				1,6 kg		
Masa całkowita dla 1 szt.				61,0 kg		
Masa całkowita dla 2 szt.				122,0 kg		

Uwaga:

- Rysunek rozpatrywać łącznie z rys. nr 03
- Wszystkie wymiary potwierdzić na budowie.

PRACOWNIA KAMURO ARCHITEKTONICZNA - GŁIWICE /PRIMA AUTORSKIE ZASTRZEŻENIE/

PROJEKT ROZBUDOWY, PRZEBUDOWY,  
TERMO-MODERNIZACJI HOTELU OSIR  
PRZY UL. SPORTOWEJ W BĘDZINIE

PROJEKT WYKONAWCZY  
KONSTRUKCJA

TEMAT RYSUNKU  
KONSTRUKCJA WSPORCZA  
CENTRALI WENTYLACYJNEJ

PROJEKTOWY: NAZWISKO  
mgr inż. EWA REMBIESA  
mgr inż. JON REMBIESA  
mgr inż. KRZYSZTOF SZEJGA

PROJEKTOWY: NAZWISKO  
mgr inż. EWA REMBIESA  
mgr inż. JON REMBIESA  
mgr inż. KRZYSZTOF SZEJGA

PROJEKTOWY: NAZWISKO  
mgr inż. EWA REMBIESA  
mgr inż. JON REMBIESA  
mgr inż. KRZYSZTOF SZEJGA

PROJEKTOWY: NAZWISKO  
mgr inż. EWA REMBIESA  
mgr inż. JON REMBIESA  
mgr inż. KRZYSZTOF SZEJGA

PROJEKTOWY: NAZWISKO  
mgr inż. EWA REMBIESA  
mgr inż. JON REMBIESA  
mgr inż. KRZYSZTOF SZEJGA

ZLEADNOWNICA  
GMINA BĘDZIN  
42-500 BĘDZIN, UL. 11 LISTOPADA 201

UMOWA NR  
ZP.3414-22/04

SPRAWDZ  
mgr inż. JON REMBIESA

JEDNOSTKA PROJEKTOWANIA  
A.W. POLAK  
ARCHITEKTURA I KONSTRUKCJA  
44-100 GŁIWICE UL. PUZKINA 56  
tel. 32/ 234 63

RYSUJEK  
ZASTRZEŻENIE RYSUNEK :

DATA  
MARTEC 2005

SKALA  
1:10

ETYKIETKA  
1

SYMBOL  
K

NUMER  
35