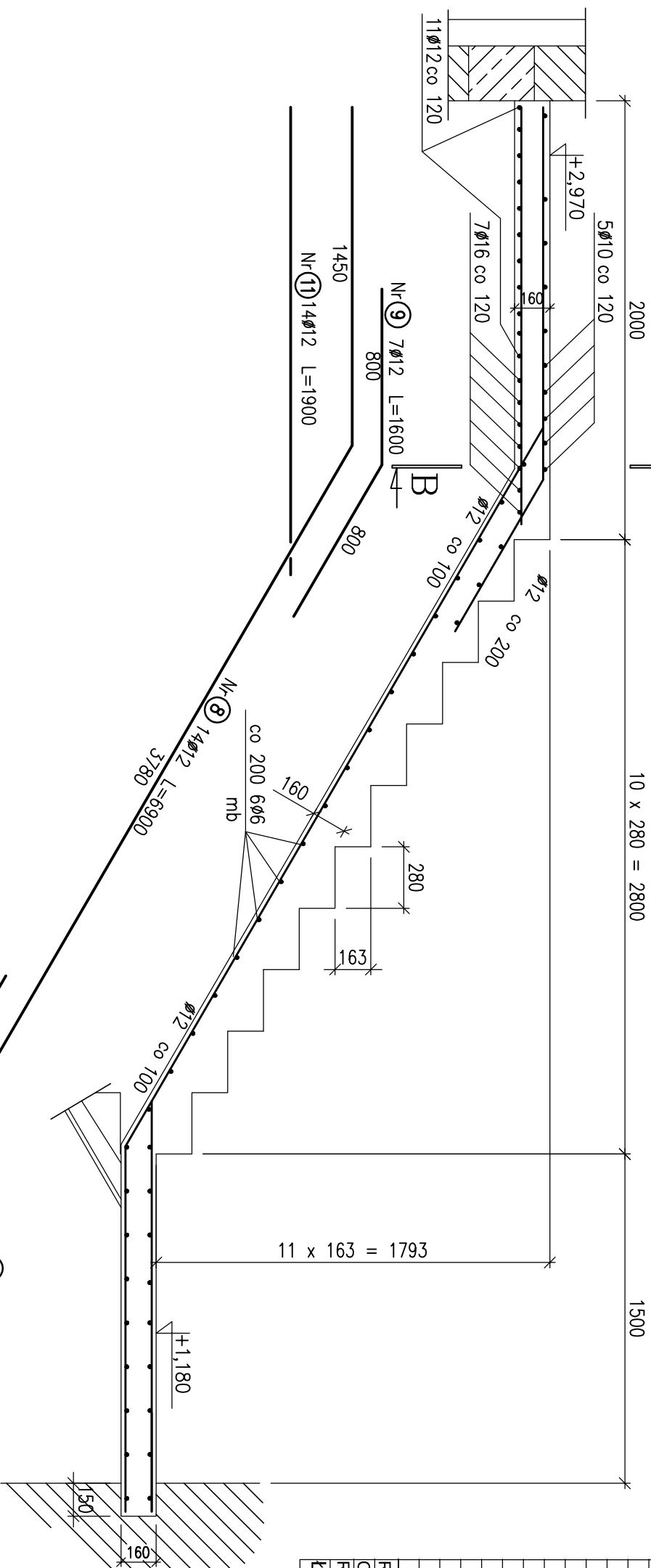


Bieg B/2 wyk. x1

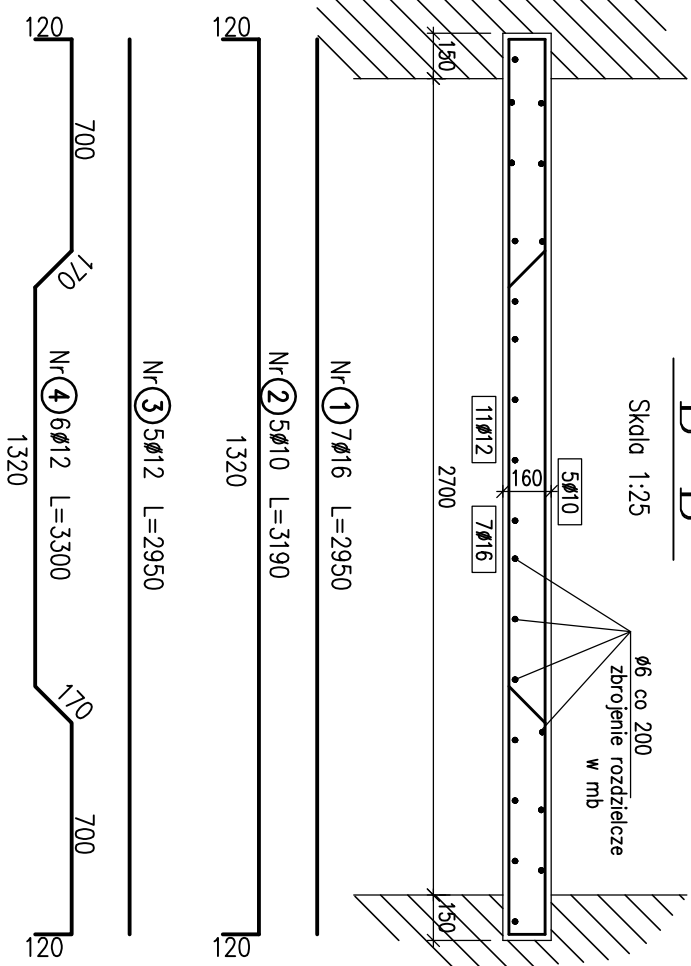
Skala 1:25

10 x 280 = 2800



B-B

Skala 1:25



WYKAZ ZBROJENIA							
Poz.	Średnica		Ilość	Razem		Długość sumaryczna m	
	mm	Ø		Ø 6	Ø 10		Ø 12
1	16	2950	7	Klatka schodowa			20,6
2	10	3190	5				16,0
3	12	2950	5				14,8
4	12	3300	6				19,8
5	12	5400	14				75,6
6	12	1800	7				12,6
7	12	1850	14				25,9
8	12	6900	14				96,6
9	12	1600	7				11,2
10	12	2150	14				30,1
11	12	1900	14				26,6
12	6	210mb	mb				235,0
RAZEM DŁUGOŚĆ OGÓLNA			m	210,0	16,0	313,2	20,6
CIEŻAR JEDNOSTKOWY			kg/m	0,222	0,617	0,888	1,58
RAZEM CIEŻAR STALI			kg	52,2	10,0	278,1	32,5
ŁĄCZNY CIEŻAR STALI			kg				372,8

Stosowane materiały:

- Beton konstrukcyjny B20;
- Stal zbrojeniowa zębkowana A-II (18G2);
- Stal zbrojeniowa gładka A-I (S18SX);

Uwaga:

- Rysunek rozpatrywać łącznie z rys. nr 08

PRACOWNIA KAMURO ARCHITEKTONICZNA - GŁIWICE /PRIMA AUTORSKIE ZASTRZEŻENIE/

PROJEKT ROZBUDOWY, PRZEbudowy, TERMOmodernizacji HOTELU OSIR PRZY UL. SPORTOWEJ W BĘDZINIE

PROJEKT WYKONAWCZY KONSTRUKCJA

KLATKA SCHODOWA, Nr 1
BIEG SCHODOWY B/2

ZLEŻNIOWICZA
GMINA BĘDZIN
42-500 BĘDZIN, UL. 11 LISTOPADA 20J
JEDNOSTKA PROJEKTOWANIA

UMOWA NR
ZP.3414-20/04

SPRACUJĄCY
architektura

mgr inż.
JOŃ REMBIESA

mgr inż.
EWA REMBIESA

mgr inż.
Krzysztof SZEJGA

DATA
MARZEC 2005

SKALA
1:50

ETAP
1

SYMBOL
K

NUMER
09

www.kamuro.pl

PROJEKTOWY
mgr inż.
EWA REMBIESA

DATA
03.05r

PODPIS
mgr inż.
JOŃ REMBIESA

DATA
03.05r

RYSUNEK

ZASTĘPCE RYSUNEK :

A.W. POLAK
ARCHITEKTURA I KONSTRUKCJA
44-100 GŁIWICE ul. PUSZKINA 56
tel. 32/ 234 63 56