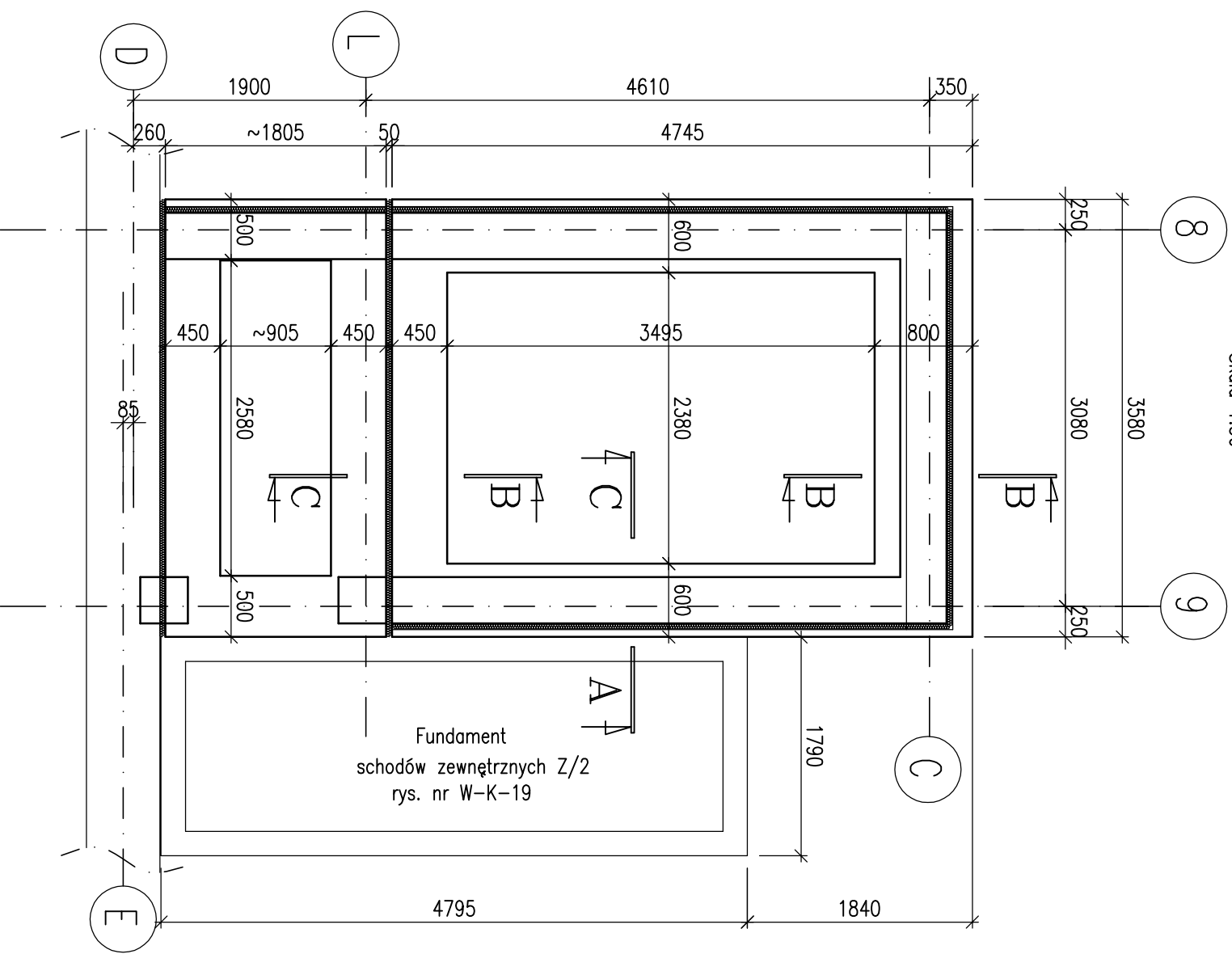


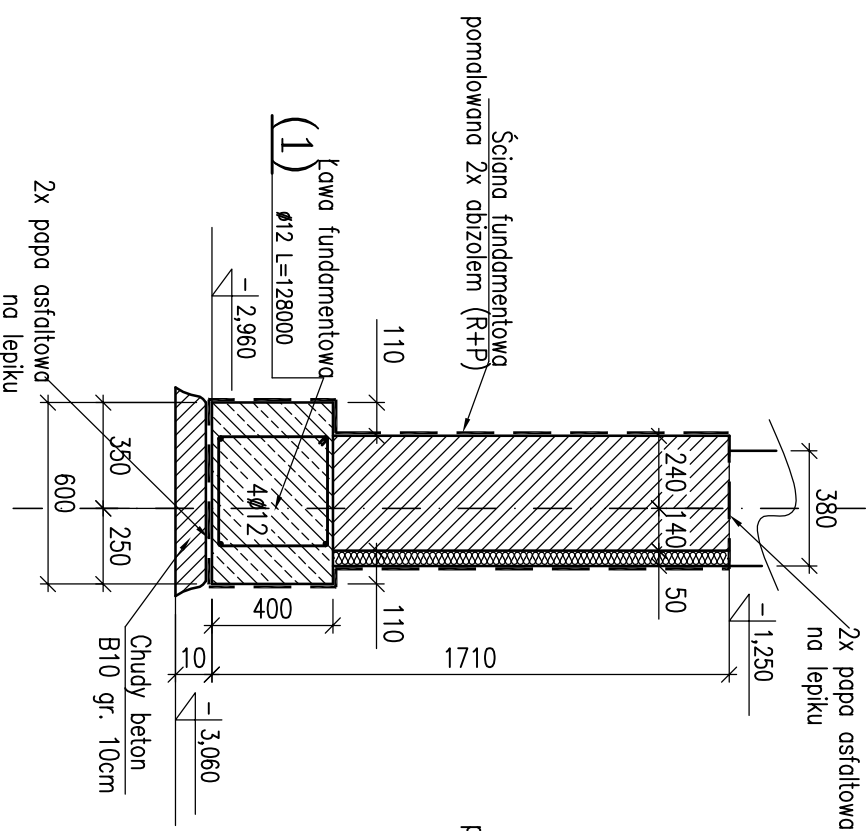
Rzut fundamentów

Skala 1:50

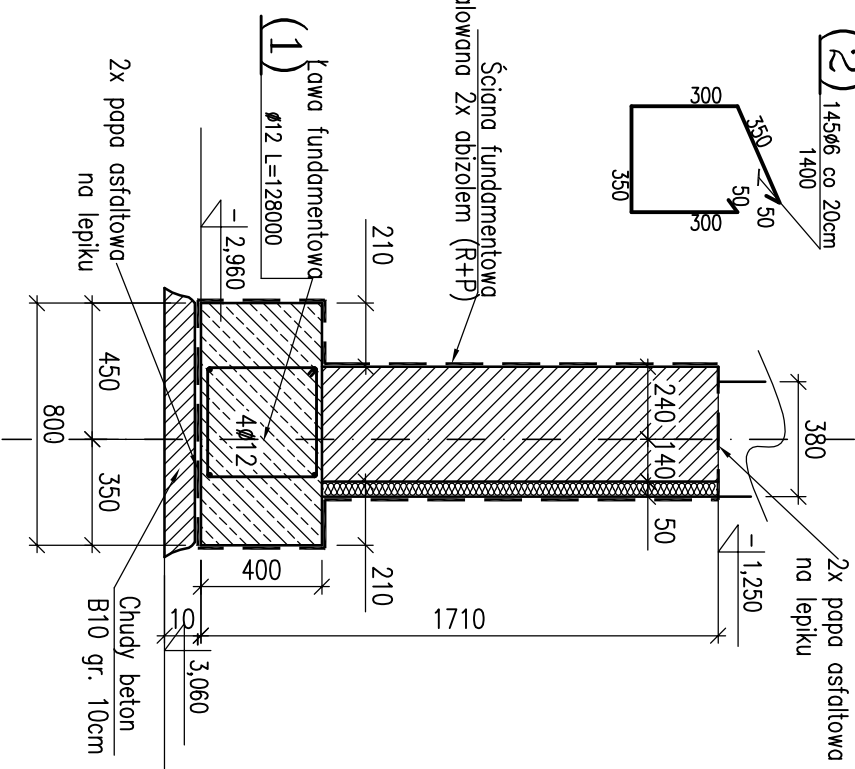


WYKAZ ZBROJENIA					
Poz.	Średnica mm	Długość mm	Ilość	Razem	
				mb	m
1	12	128,0mb	145	203,0	128,0
2	6	1400	145	203,0	128,0
RAZEM DŁUGOŚĆ OGÓLNA				m	203,0
CIEŻAR JEDNOSTKOWY				kg/m	0,222
RAZEM CIEŻAR STALI				kg	0,617
ŁĄCZNY CIEŻAR STALI				kg	113,7
					158,7

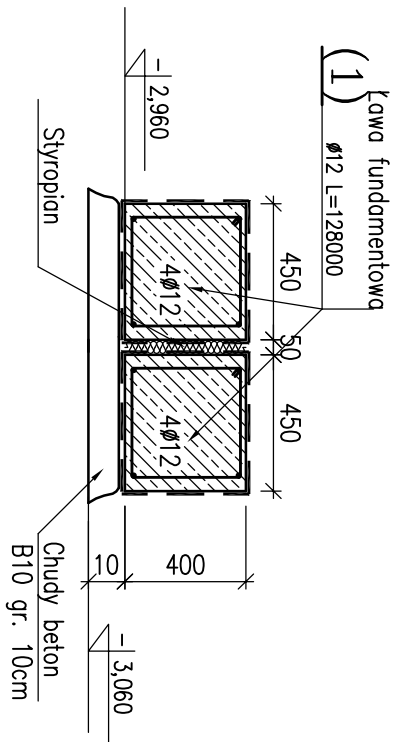
A-A
1:25



B-B
1:25



C-C
1:25



Stosowane materiały:

- Beton konstrukcyjny B20;
- Chudy beton B10
- Stal zbrojeniowa żebrowana A-II (18G2);
- Stal zbrojeniowa gładka A-I (St3SX);
- Papa asfaltowa;
- Lepik
- Abizol R+P
- Bloczki betonowe kl.20

Uwaga:

- Poziom posadowienia projektowanych fundamentów ustalić po odświeżeniu istniejących

PRACOWNIA KAMURO ARCHITEKTURA - GUMICE /PRIMA AUTORSKIE ZASTRZEŻENIE/

PROJEKT ROZBUDOWY, PRZEbudowy,
TERMOdERNIZACJI HOTELU OSIR
PRZY UL. SPORTOWEJ W BĘDZINIE

PROJEKT WYKONAWCZY
KONSTRUKCJA

KLATKA SCHODOWA, Nr II
RZUT FUNDAMENTÓW

ZLEODAWCA GMINA BĘDZIN 42-500 BĘDZIN, UL. 11 LISTOPADA 20J		UMOWA NR ZS34H-20/04		SPRAWDZ architektura	
JEDNOSTKA PROJEKOWANIA A.W. POLAK ARCHITEKTURA I KONSTRUKCJA 44-100 GUMICE UL. PUZOSIŃSKA 5B tel. 52/ 254 63		RYSUNEK		ZASTRZEŻENIE RYSUNEK :	
Tytuł projektu		Nazwisko		Data	
mgr inż. EWA REMBIESA		mgr inż. EWA REMBIESA		03.05r	
mgr inż. KRZYSZTOF SZEJGA		mgr inż. JON REMBIESA		03.05r	
Data		Skala		Etykieta	
MARTEC 2005		1:50		K	
Numer		Symbol		Numer	
13		K		13	