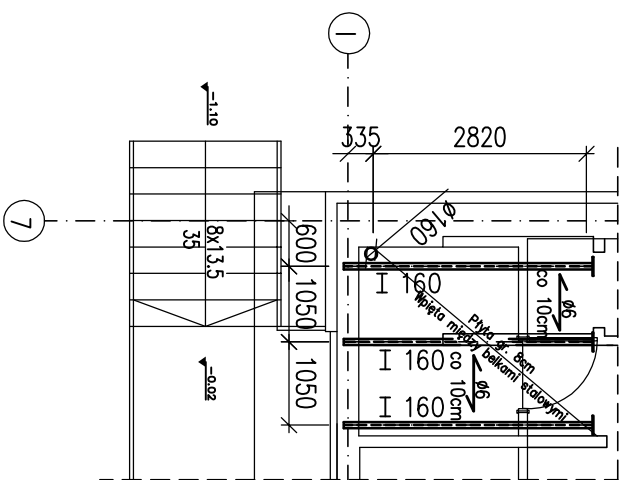


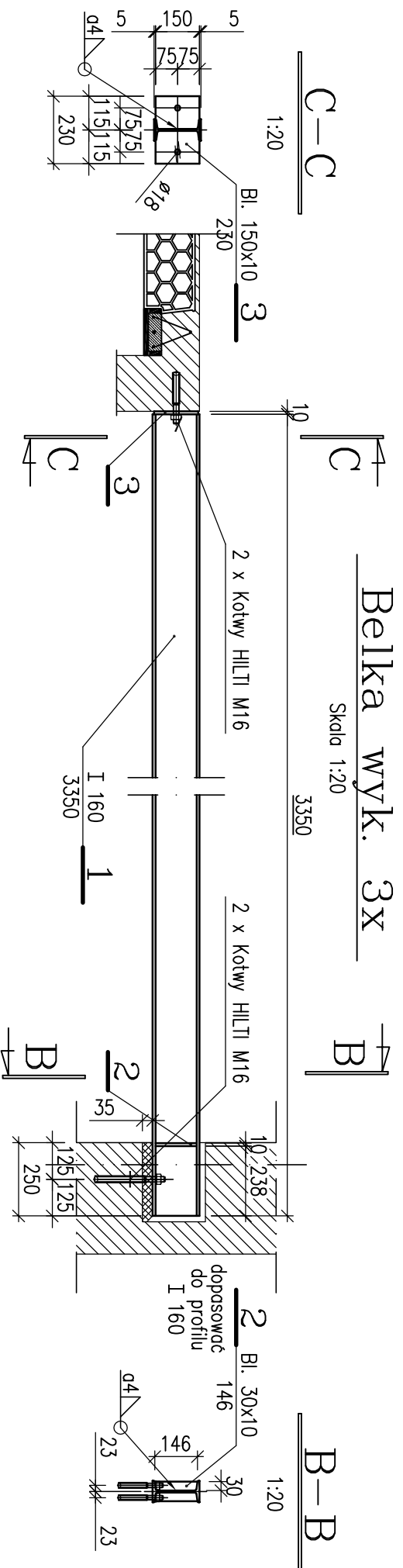
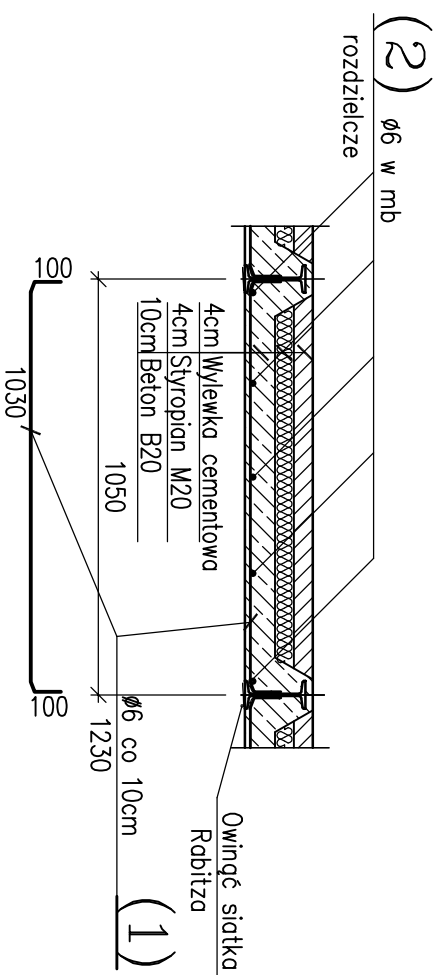
# Strop

Skala 1:100



## Strop stalowo-żelbetowy

Skala 1:20



WYKAZ ZBROJENIA						
Poz.	Srednica mm	Dlugosc mm	Ilosc szt.	Razem mb	Dlugosc sumaryczna m	
1	6	43,0mb	82	3534	18G2	
2	6	1280	82	1050,0	12G2	
RAZEM DLUGOSC OGOLNA				m	148,0	-
CIEZAR JEDNOSTKOWY				kg/m	0,222	0,617
RAZEM CIEZAR STALI				kg	32,8	-
ŁĄCZNY CIEŻAR STALI				kg		<b>32,8</b>

WYKAZ STALI - Belka						
Nr pozycji	Liczba [szt]	Przedmiot	Dlugosc [mm]	Masa [kg]		Gotunek stali
				1 szt.	całkowita	
1	2	3	4	5	6	7
1	1	I 160	4350	77,5	77,5	ST3S
2	2	Bl. 10x30	146	0,3	0,6	ST3S
3	1	Bl. 10x150	230	2,7	2,7	SK3S
4	4	Kołki: HILTI M16				
Suma :				80,8	80,8	
Dodatek na spoiny 1,8%				1,2	1,2	
Masa całkowita dla 1 szt.				82,0	82,0	
Masa całkowita dla 3 szt.				246,0	246,0	

PRACOWNIA BIURO ARCHYTEKTONICZNE - GMINA /PRWA AUTORSKE ZASRZEZENIE/

PROJEKT ROZBUDOWY, PRZEBUDOWY, TERMO-MODERNIZACJI HOTELU OSR PRZY UL. SPORTOWEJ W BĘDZINIE

PROJEKT WYKONAWCZY KONSTRUKCJA

STRÓP

INSTRUMENTALNY RYSUNEK

ZLEZENIOWCA	UMOWA NR	SPRAWDZIC	DATA
GMINA BĘDZIN	27.344-22/04	architektura	11.03.2005
42-500 BĘDZIN, UL. 11 LISTOPADA 20			
JEDNOSTKA PROJEKTOWANA			
A.W. POLAK			
ARCHITEKTURA I KONSTRUKCJA			
44-100 GUMICE UL. PUSZKINA 35			
tel. 32/ 234 63			

PROJEKTOWAL	NAZWISKO	DATA	PODPIS
upr.nr 754/94	EWG REMBESKA	03.05r	
upr.nr 130/81	Krzysztof SZEJGA	03.05r	

ZESTAWIENIE RYSUNEK :	SKALA	EDYTOR	SYMBOL	NUMER
1	1:100	1	K	39