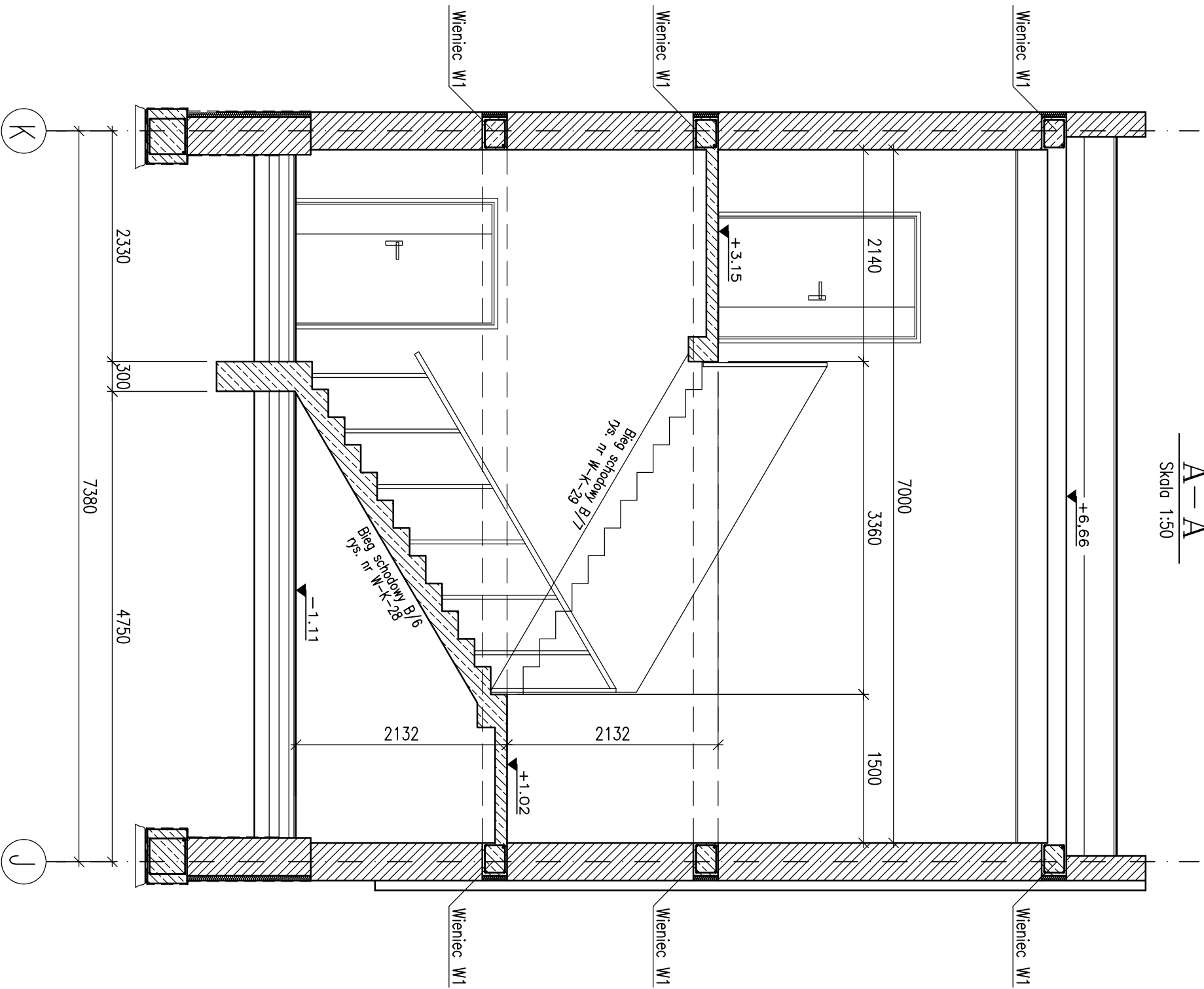


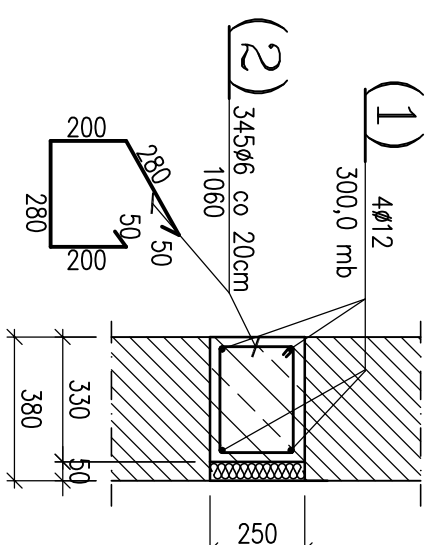
A-A

Skala 1:50



Wieniec W1  
wyd. 69mb

Saklat:20



| WYKAZ ZBROJENIA      |             | Ilość   | Razem | Długość sumaryczna m |       |      |              |
|----------------------|-------------|---------|-------|----------------------|-------|------|--------------|
| Poz.                 | Średnica mm |         |       | Długość mm           | szt.  | Ø 6  | Ø 10         |
| 1                    | 12          | 300,0mb | 345   | 300,0                |       |      |              |
| 2                    | 6           | 1060    | 345   | 365,7                |       |      |              |
| 3                    |             |         |       |                      |       |      |              |
| 4                    | 6           |         |       |                      |       |      |              |
| RAZEM DŁUGOŚĆ OGÓLNA |             | m       | 365,7 | -                    | 300,0 | 1,58 |              |
| CIEŻAR JEDNOSTKOWY   |             | kg/m    | 0,222 | 0,617                | 0,888 | -    |              |
| RAZEM CIEŻAR STALI   |             | kg      | 81,2  | -                    | 266,4 | -    |              |
| ŁĄCZNY CIEŻAR STALI  |             | kg      |       |                      |       |      | <b>347,6</b> |

## Stosowane materiały:

- Beton konstrukcyjny B20;
- Stal zbrojeniowa zębrowana A-II (18G2);
- Stal zbrojeniowa gładka A-I (St3SX);

PRACOWNIA KAMURO ARCHITEKTOWA - GUMICE /PRIMA AUTORSKIE ZASTRZEŻENIE/

PROJEKT ROZBUDOWY, PRZEBUDOWY,  
TERMO-MODERNIZACJI HOTELU OSIR  
PRZY UL. SPORTOWEJ W BĘDZINIE

PROJEKT WYKONAWCZY  
KONSTRUKCJA

KLATKA SCHODOWA, Nr III  
PRZEKRÓJ A-A

ZLEŻNIOWA  
GMINA BĘDZIN  
42-500 BĘDZIN, UL. 11 LISTOPADA 20J

JEDNOSTKA PROJEKTOWANIA  
A.W. POLAK  
ARCHITEKTURA I KONSTRUKCJA  
44-100 GUMICE UL. PUZYSKA 5B  
tel. 32/ 234 63 56

PROJEKTOWAŁ  
mgr inż. JON REMBIESA  
mgr inż. KRZYSZTOF SZEJGA

PROJEKTOWAŁ  
mgr inż. EWA REMBIESA  
mgr inż. KRZYSZTOF SZEJGA

PROJEKTOWAŁ  
mgr inż. JON REMBIESA

PROJEKTOWAŁ  
mgr inż. JON REMBIESA

| RYSUJEK | ZASTRZEŻENIA | DATA        | SKALA | ETAP | SYMBOL | NUMER |
|---------|--------------|-------------|-------|------|--------|-------|
| RYSUJEK | ZASTRZEŻENIA | MARZEC 2005 | 1:50  | 1    | K      | 27    |