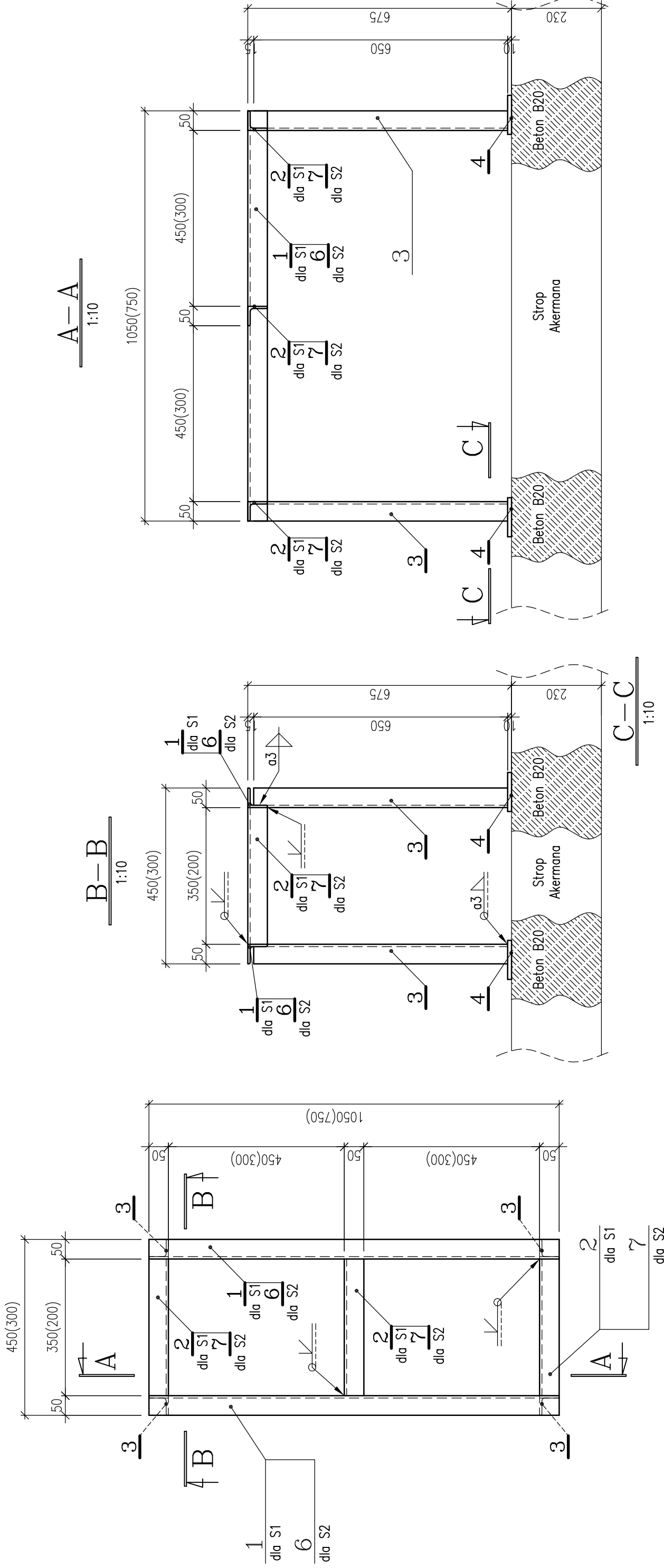


Stojak S1 wyk. 4x jak na rysunku
 Stojak S2 wyk. 1x wymiary podano w ()
 Skala 1:10



PRACOWNIA WNIODRO ARCHITEKTONICZNA - GUMICE /PRAWA AUTORSKIE ZASTRZEŻONE/

PROJEKT ROZBUDOWY, PRZEBUDOWY, TERMOMODERNIZACJI HOTELU OSIR PRZY UL. SPORTOWEJ W BĘDZINIE

PROJEKT WYKONAWCZY KONSTRUKCJA

TRESC RYSUNKU
Stojaki S1 i S2

PROJEKTOWAL	NAZWISKO	DATA	PODPIS
mgr inż. EWG REMBIESA upr.nr 754/94		04.07r	
mgr inż. Krzysztof SZEŁIGA upr.nr 130/81		03.07r	
ZLECENIODAWCA GMINA BĘDZIN 42-500 BĘDZIN, UL. 11 LISTOPADA 20	UMOWA NR ZP.3411-22/04	SPRAWDZIŁ mgr inż. JOŃ REMBIESA upr.nr 130/81	DATA 04.07r
JEDNOSTKA PROJEKTOWANIA A.W. POLAK ARCHITEKTURA I KONSTRUKCJA 44-100 GUMICE UL. PUSZKINA 35 tel. 32 / 234 63 56	RYСУNEK ZASTĘPUCIE RYSUNEK :	DATA kwalifikacja 2007	SKALA 1:10
			EDYTOR 1 K
			NUMER 41

www.wniodro.gumice.pl
 e-mail: architekt@wniodro.gumice.pl